

In Edumeter le domande proposte nei questionari possono avere quattro risposte: 2 con valore negativo e 2 con valore positivo.

Le risposte negative vengono memorizzate con i valori 1 e 2. Le risposte positive invece con i valori 3 e 4. Tutte le altre risposte sono "neutre" al fine del calcolo della media.

Nel calcolo della media delle risposte di una domanda si tiene conto del numero totale di risposte e del numero relativo di ogni risposta. Dato il valore assegnato alle singole risposte, la media ponderata assumerà un valore compreso tra 1 e 4. Per avere una maggiore percezione dell'andamento della media delle risposte, la media ponderata originale viene normalizzata ai valori -1 e 1: tale valore sarà utilizzato per la rappresentazione grafica delle media.

**MEDICINA-CLASSI SANITARIE
 INFERMIERISTICA (ABILITANTE ALLA PROFESSIONE SANITARIA DI INFERMIERE)
 VALUTAZIONE MEDIA DEL CORSO DI STUDI RELATIVA ALL'ANNO ACCADEMICO 2012**

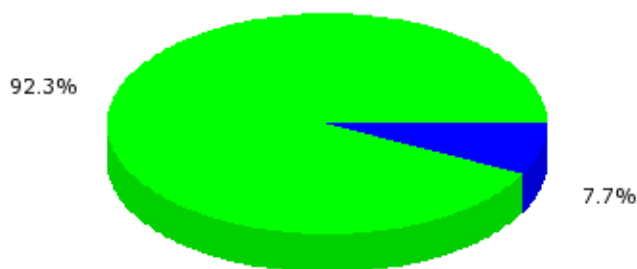
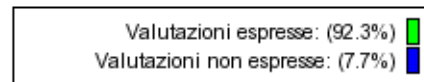
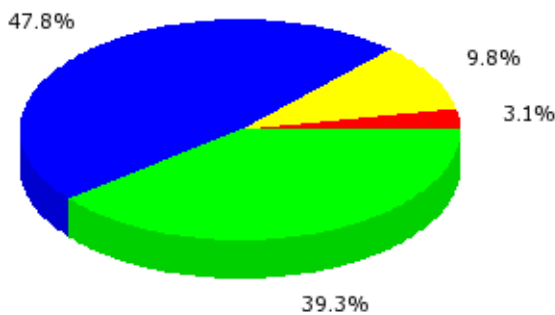
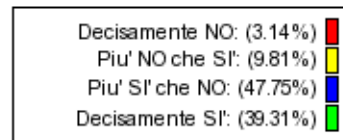
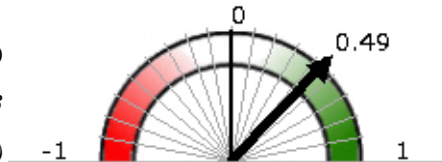
Su questo corso di studi si sono espressi 591 studenti

Valor medio: 0.49

(scala tra -1 e +1)

Valor medio: 3.23

(scala tra 1 e 4)

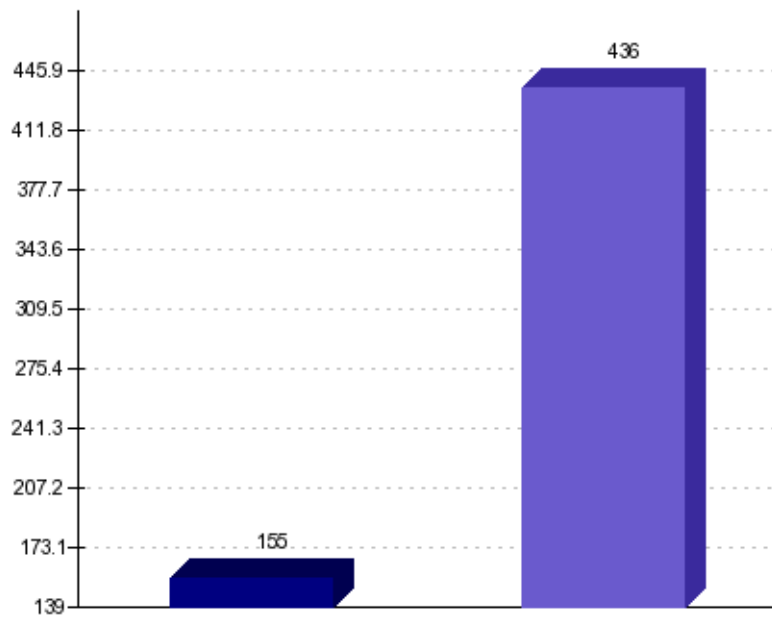
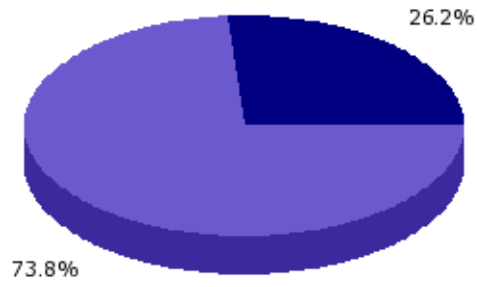
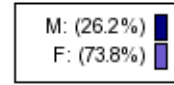


PROFILO PERSONALE

SESSO:

M 155
F 436

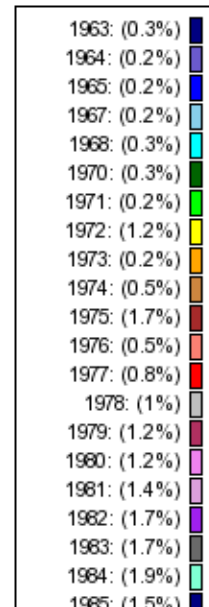
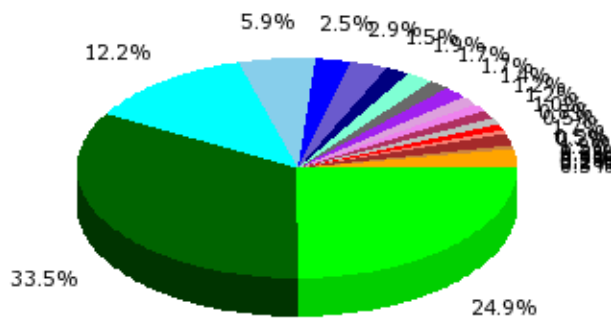
Totale Valutazioni 591

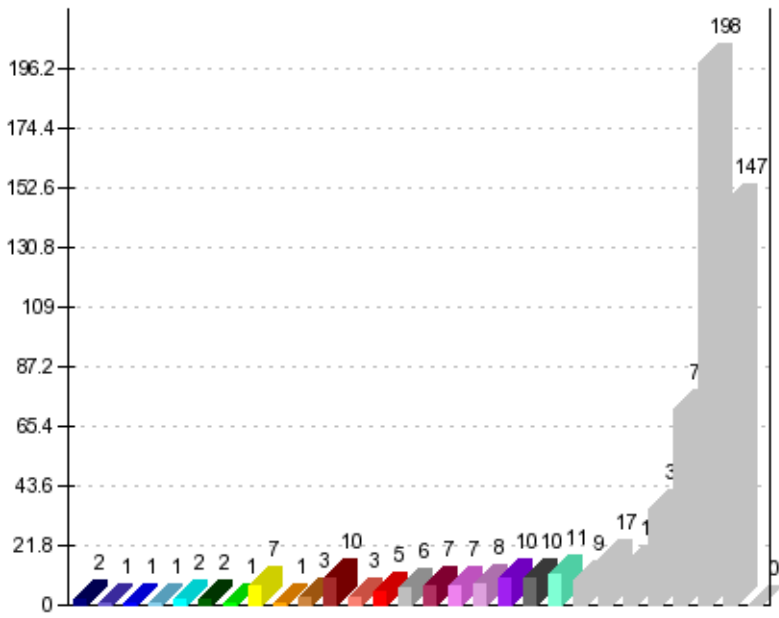


ANNO DI NASCITA:

1963	2
1964	1
1965	1
1967	1
1968	2
1970	2
1971	1
1972	7
1973	1
1974	3
1975	10
1976	3
1977	5
1978	6
1979	7
1980	7
1981	8
1982	10
1983	10
1984	11
1985	9
1986	17
1987	15
1988	35
1989	72
1990	198
1991	147
N.R.	0

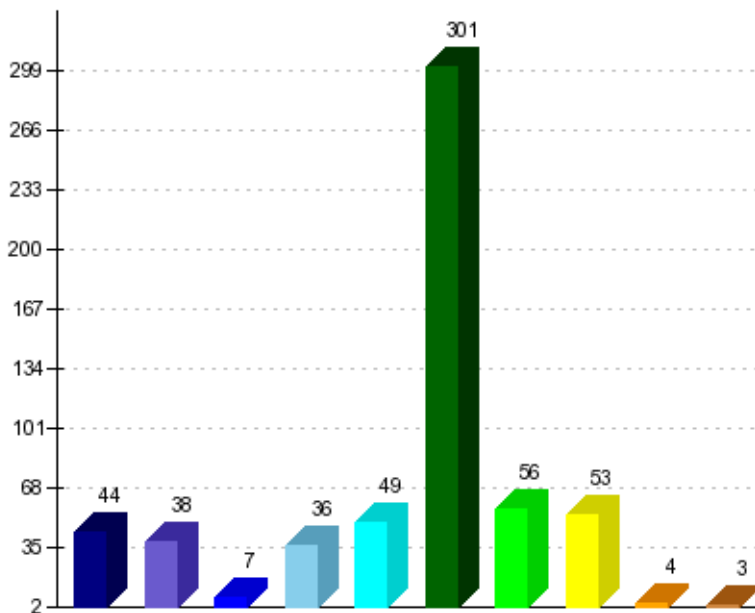
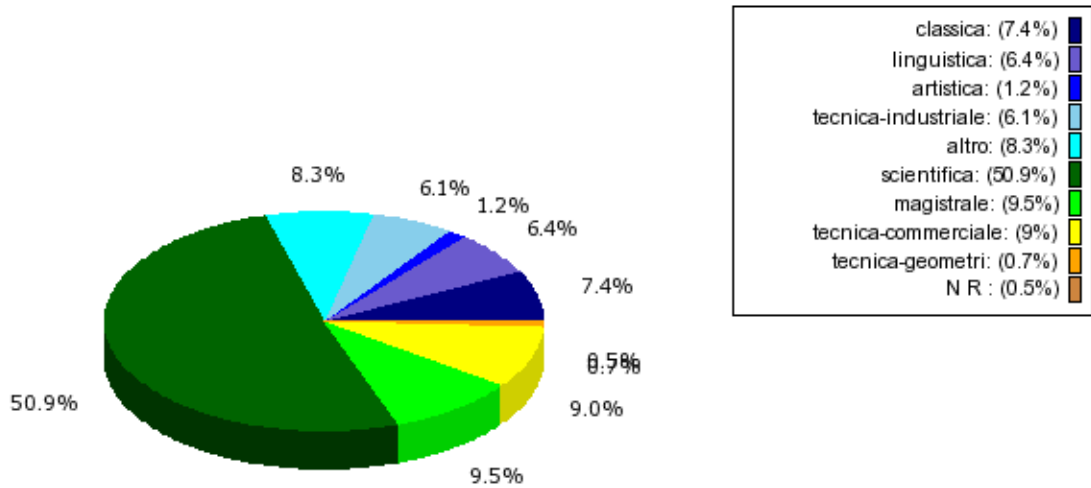
Totale Valutazioni 591





TIPO DI MATURITÀ:

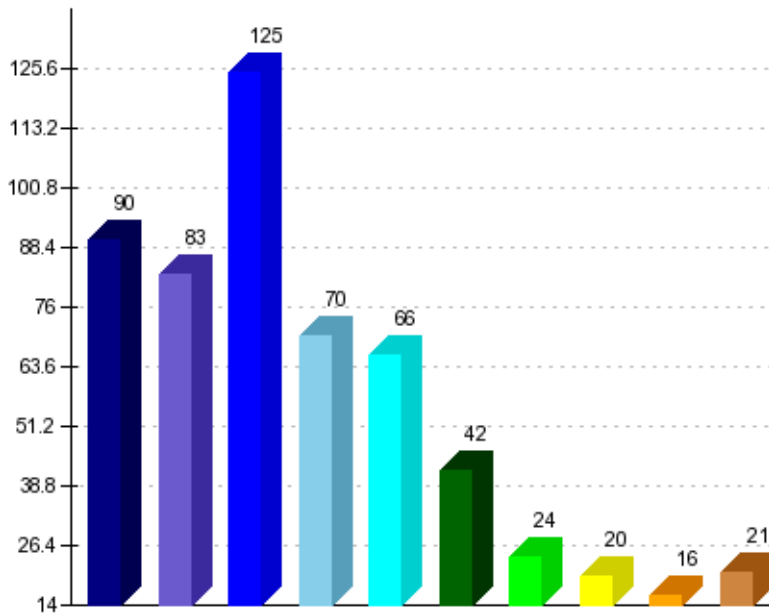
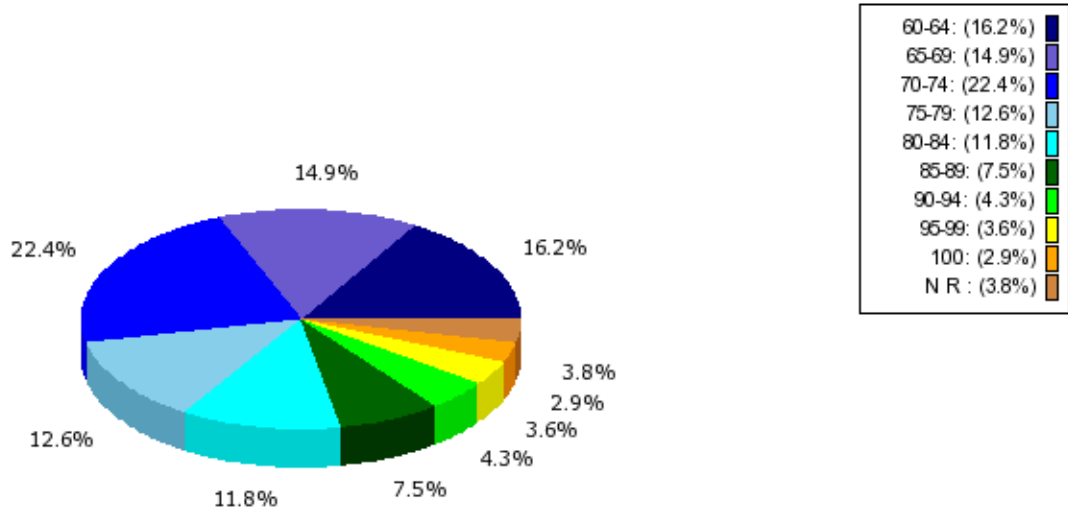
classica	44
linguistica	38
artistica	7
tecnica-industriale	36
altro	49
scientifica	301
magistrale	56
tecnica-commerciale	53
tecnica-geometri	4
N.R.	3
Totale Valutazioni	591



VOTO DI MATURITÀ:

60-64	90
65-69	83
70-74	125
75-79	70
80-84	66
85-89	42
90-94	24
95-99	20
100	16
N.R.	21

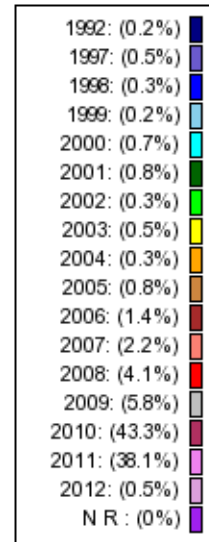
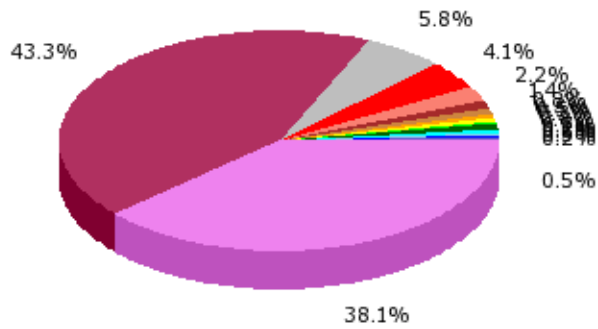
Totale Valutazioni 591

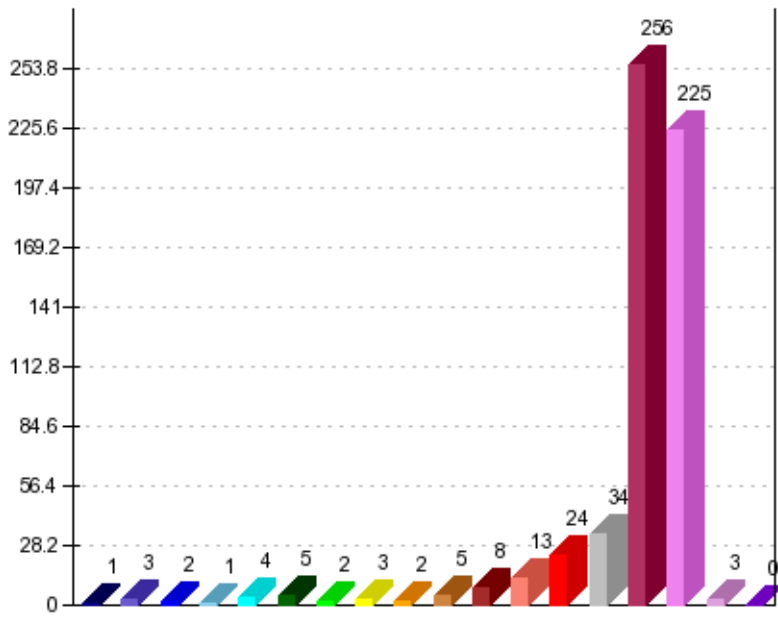


ANNO DI IMMATRICOLAZIONE:

1992	1
1997	3
1998	2
1999	1
2000	4
2001	5
2002	2
2003	3
2004	2
2005	5
2006	8
2007	13
2008	24
2009	34
2010	256
2011	225
2012	3
N.R.	0

Totale Valutazioni 591

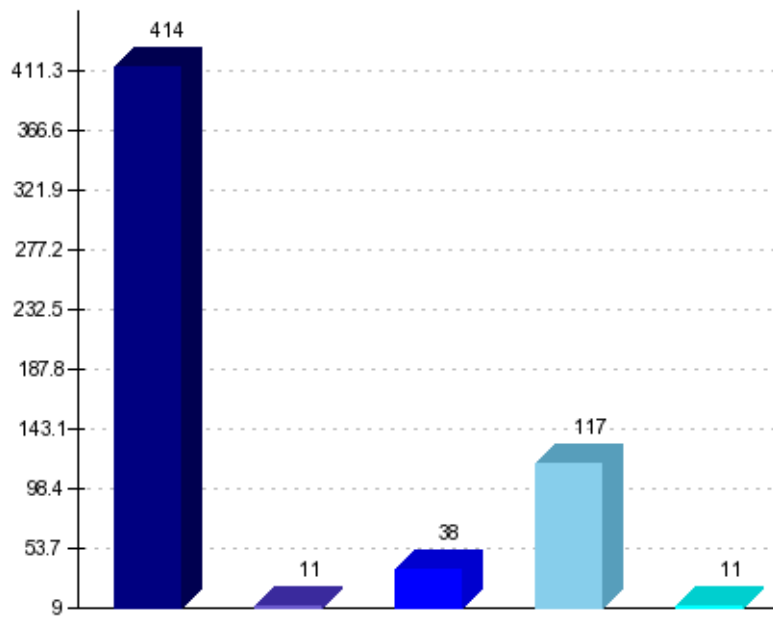
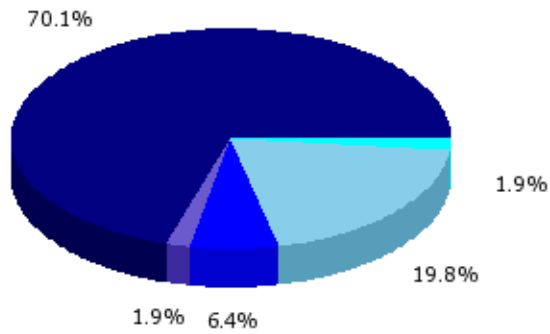
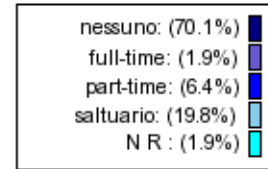




CONDIZIONE LAVORATIVA:

nessuno	414
full-time	11
part-time	38
saltuario	117
N.R.	11

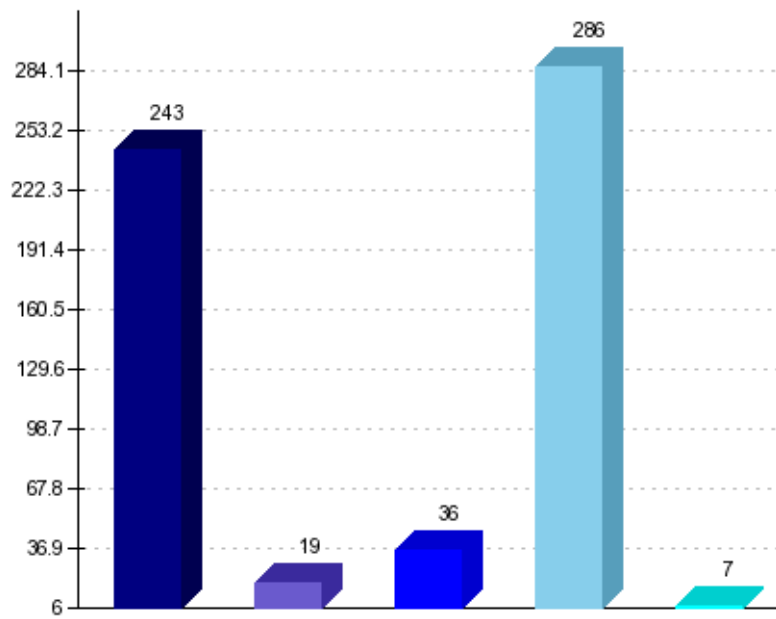
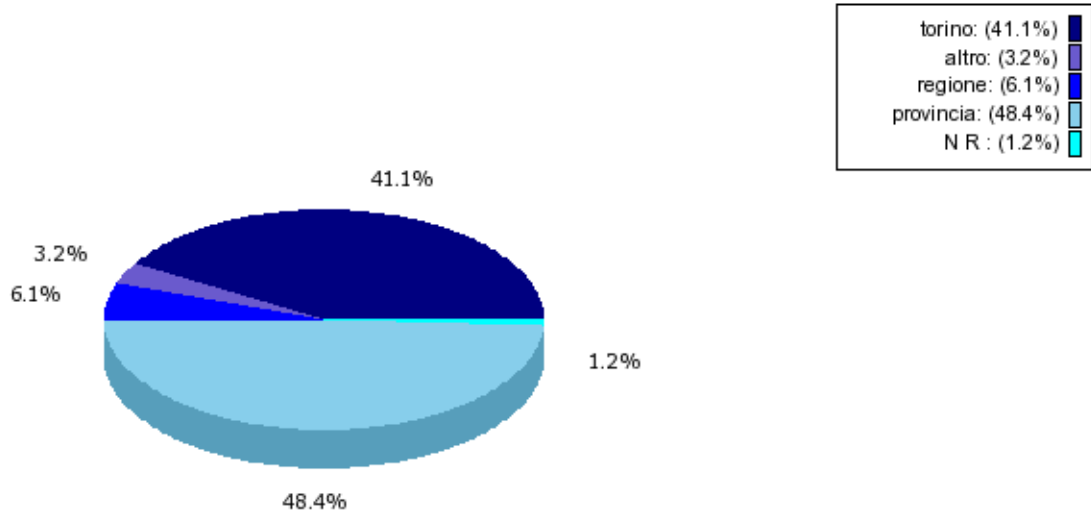
Totale Valutazioni 591



DOMICILIO:

torino	243
altro	19
regione	36
provincia	286
N.R.	7

Totale Valutazioni 591

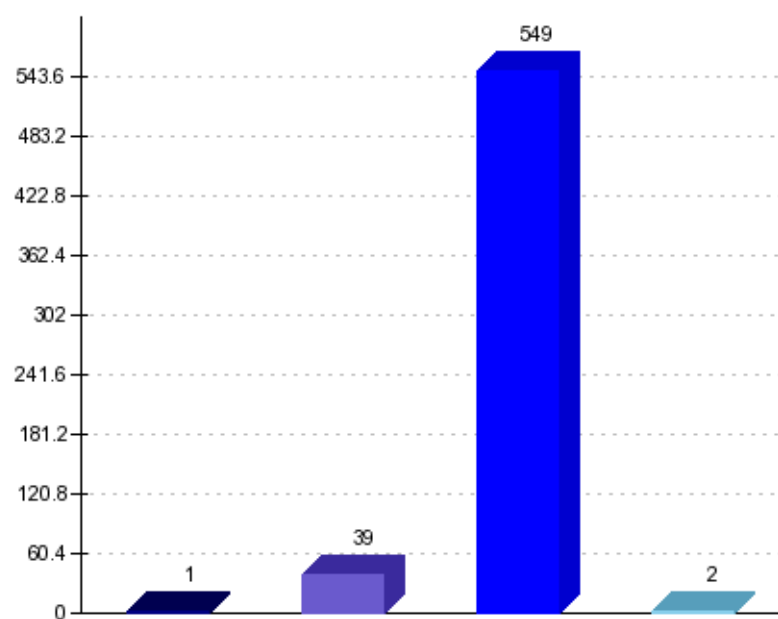
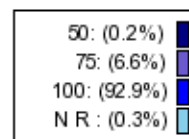


VITA UNIVERSITARIA

PERCENTUALE DI LEZIONI FREQUENTATE:

50	1
75	39
100	549
N.R.	2


Totale Valutazioni 591

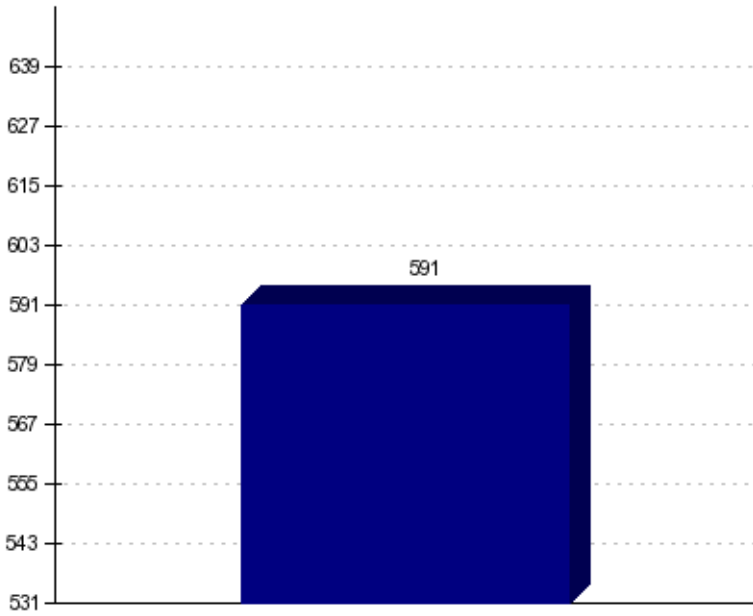
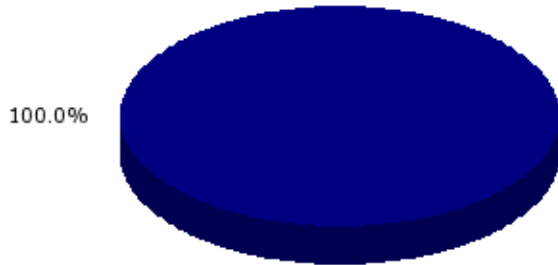


UTILIZZO DEL RICEVIMENTO STUDENTI:

N.R. 591

Totale Valutazioni 591

N R : (100%) 



ORGANIZZAZIONE DEL CORSO DI STUDI E INFRASTRUTTURE

Il Carico di studio complessivo degli insegnamenti ufficialmente previsti nel periodo di riferimento (bimestre, trimestre, semestre) è accettabile?

Somma giudizi: 574

Valor medio: 0.10

(scala tra -1 e +1)

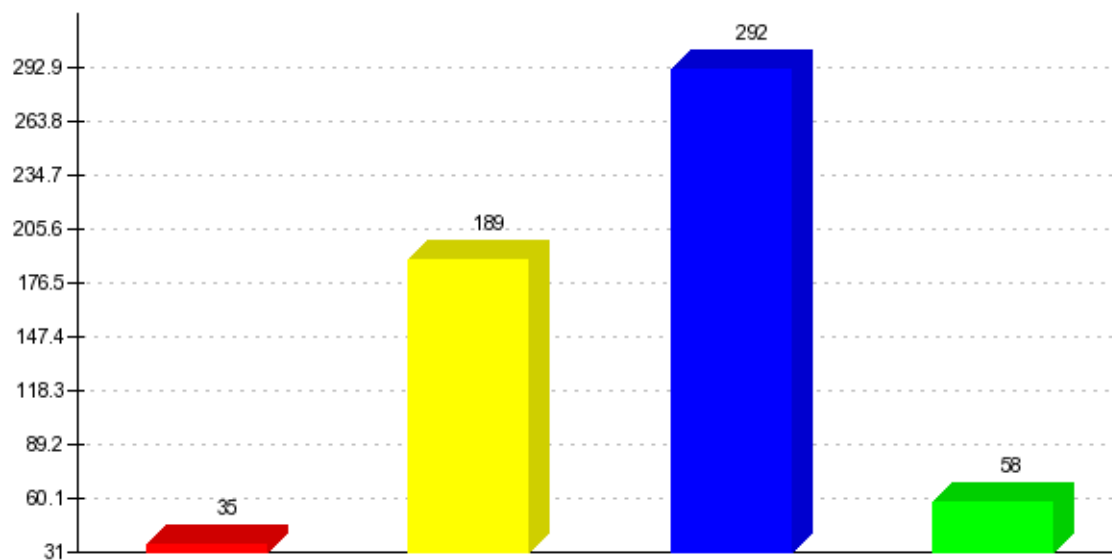
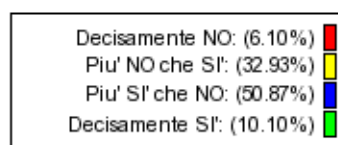
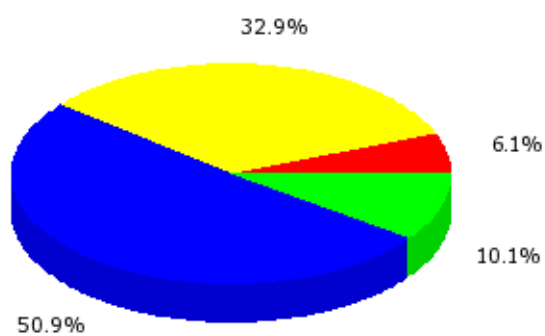


Dev. standard: 0.49

Valor medio: 2.65

(scala tra 1 e 4)

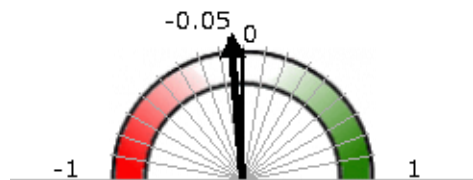
Dev. standard: 0.74



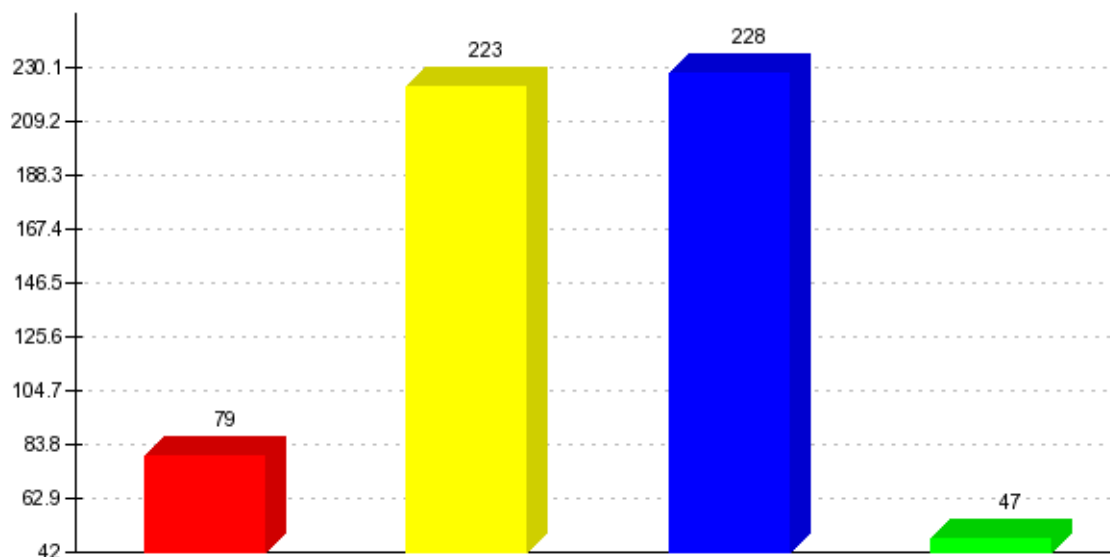
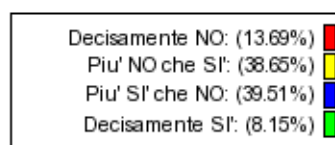
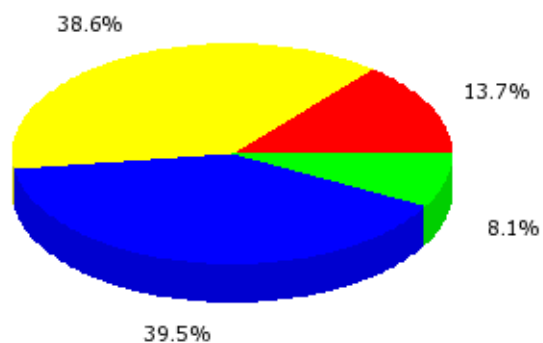
ORGANIZZAZIONE DEL CORSO DI STUDI E INFRASTRUTTURE

L'organizzazione complessiva (orario, esami intermedi e finali) degli insegnamenti ufficialmente previsti nel periodo di riferimento (bimestre, trimestre, semestre) è accettabile?

Somma giudizi: 577
Valor medio: -0.05
 (scala tra -1 e +1)



Dev. standard: 0.55
 Valor medio: 2.42
 (scala tra 1 e 4)
 Dev. standard: 0.82



ORGANIZZAZIONE DEL CORSO DI STUDI E INFRASTRUTTURE

Le aule in cui si svolgono le lezioni sono adeguate? (Si vede, si sente, si trova posto)

Somma giudizi: 572

Valor medio: 0.35

(scala tra -1 e +1)

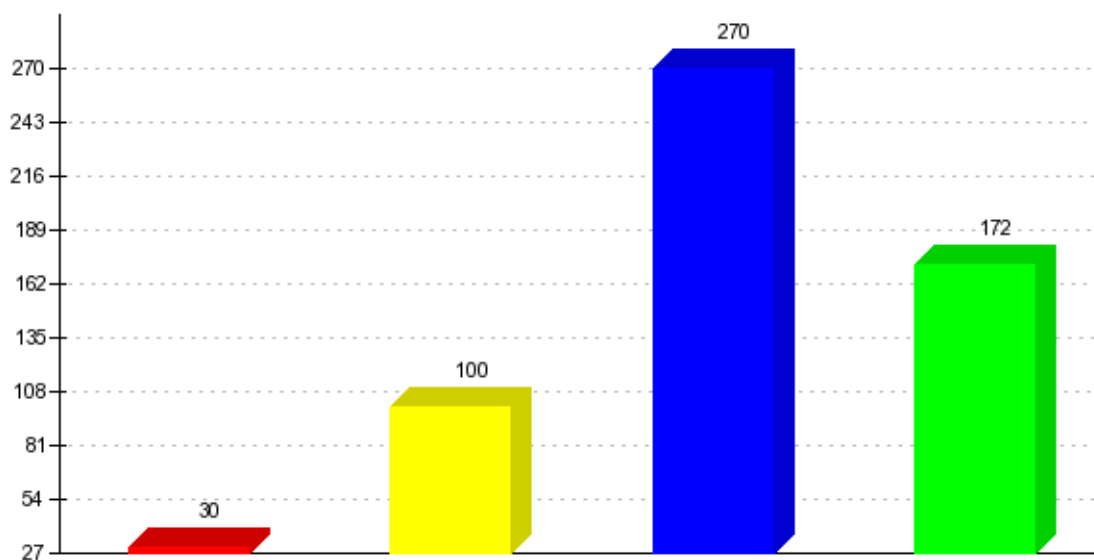
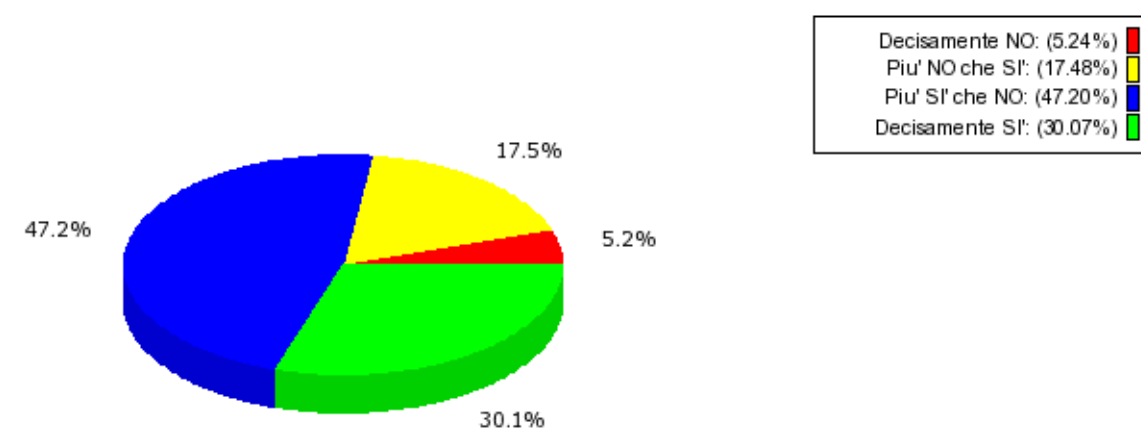


Dev. standard: 0.55

Valor medio: 3.02

(scala tra 1 e 4)

Dev. standard: 0.83



ORGANIZZAZIONE DEL CORSO DI STUDI E INFRASTRUTTURE

I locali e le attrezzature per le attività didattiche integrative (esercitazioni, laboratori, seminari, ecc...) sono adeguati? (Se non sono previste attività didattiche integrative scegliere "Non applicabile")

Somma giudizi: 533

Valor medio: 0.40

(scala tra -1 e +1)

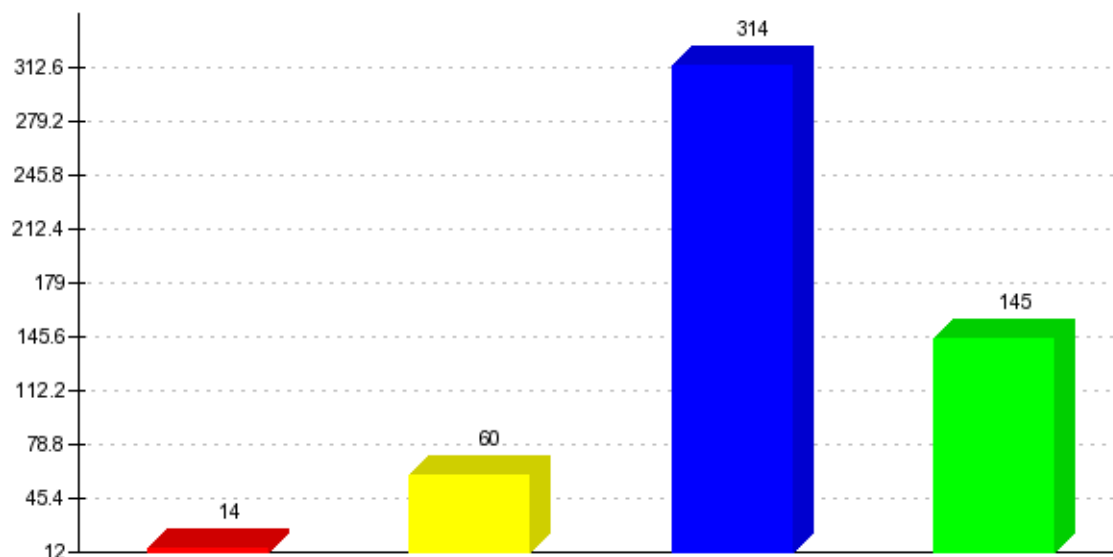
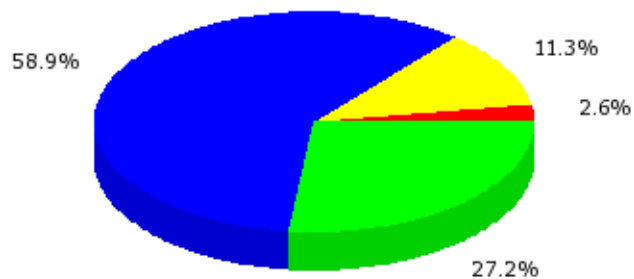
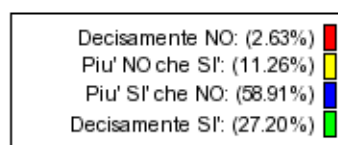


Dev. standard: 0.46

Valor medio: 3.11

(scala tra 1 e 4)

Dev. standard: 0.69



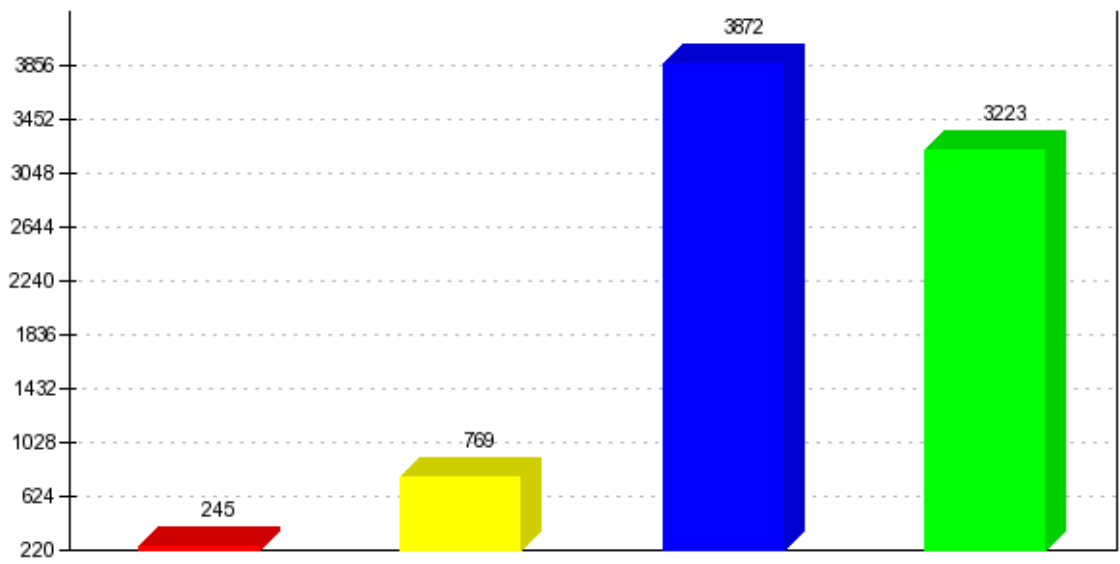
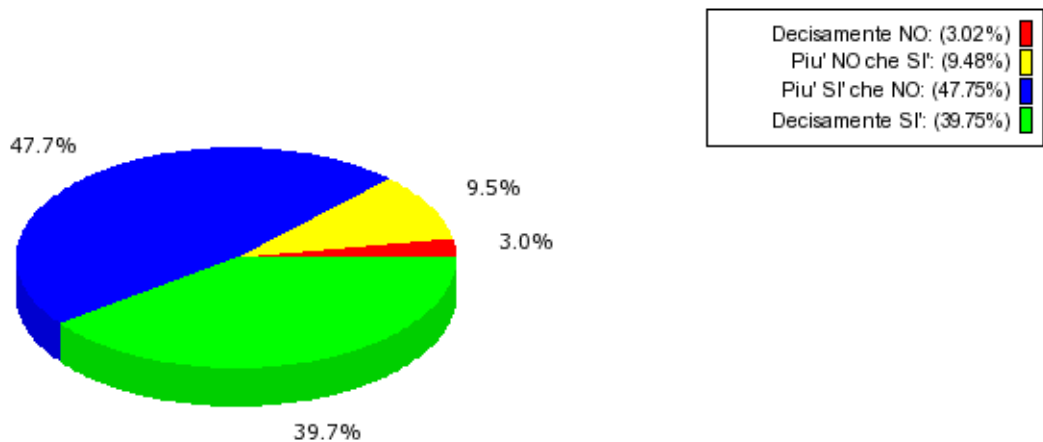
ORGANIZZAZIONE DEL MODULO - ATTIVITA' DIDATTICHE E STUDIO - INTERESSE E SODDISFAZIONE

Le modalità d'esame sono state definite in modo chiaro?

Somma giudizi: 8109
Valor medio: 0.49
 (scala tra -1 e +1)



Dev. standard: 0.49
Valor medio: 3.24
 (scala tra 1 e 4)
 Dev. standard: 0.74



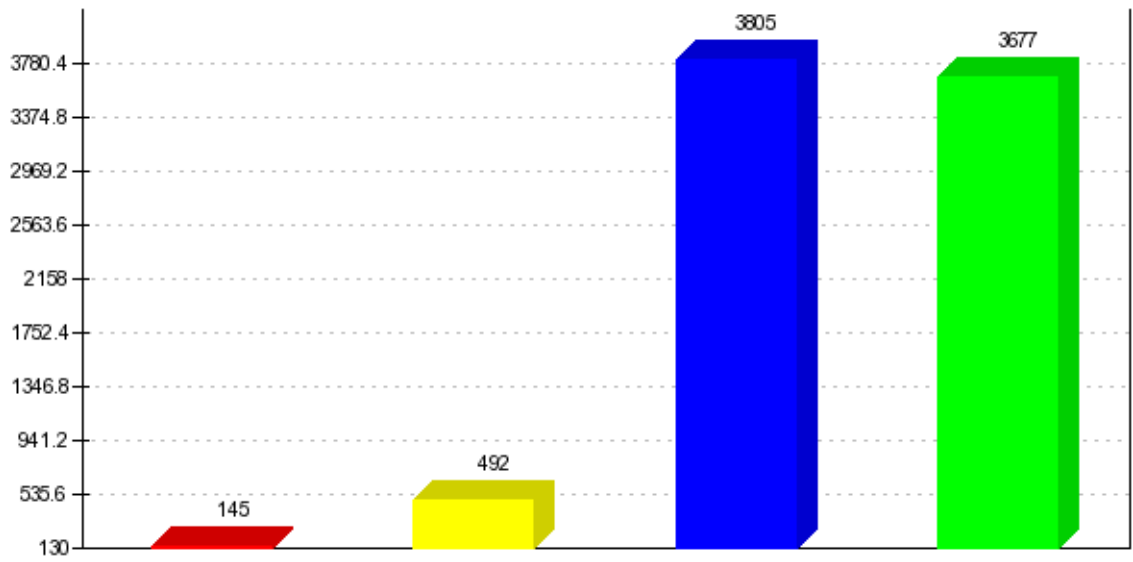
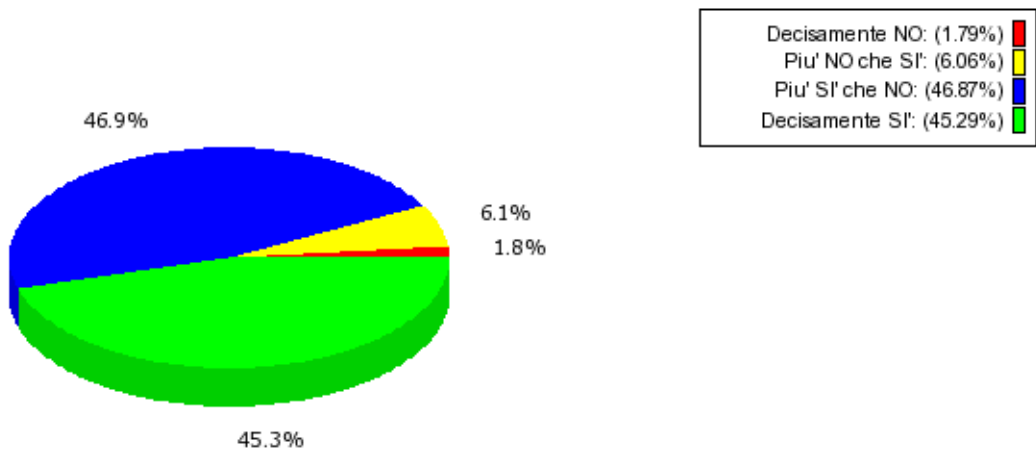
ORGANIZZAZIONE DEL MODULO - ATTIVITA' DIDATTICHE E STUDIO - INTERESSE E SODDISFAZIONE

Gli orari di svolgimento dell'attività didattica sono rispettati?

Somma giudizi: 8119
Valor medio: 0.57
 (scala tra -1 e +1)



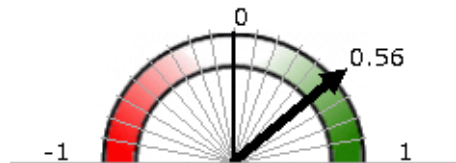
Dev. standard: 0.45
 Valor medio: 3.36
 (scala tra 1 e 4)
 Dev. standard: 0.68



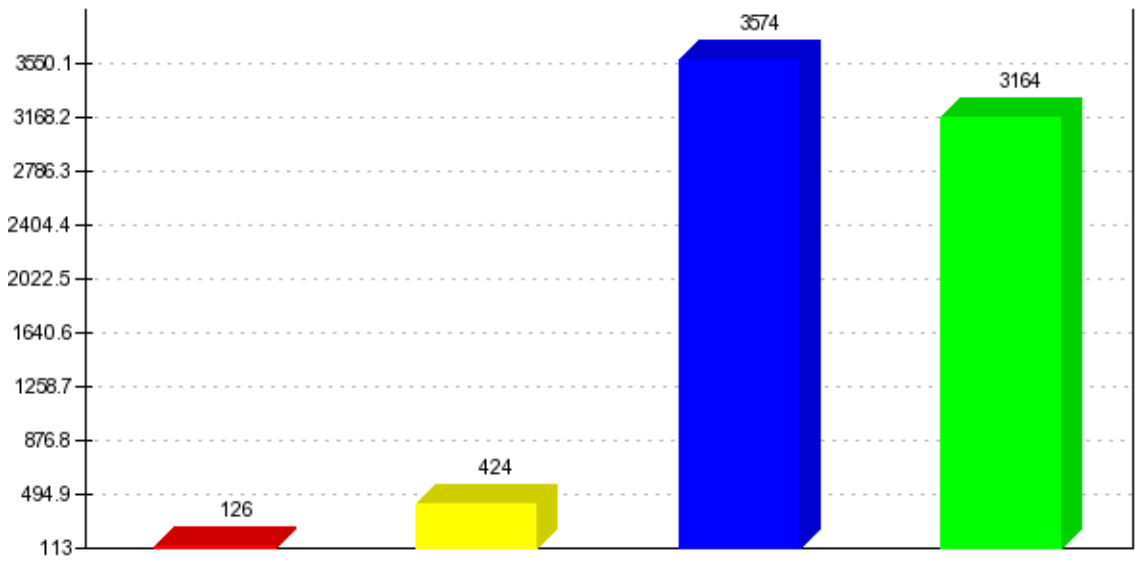
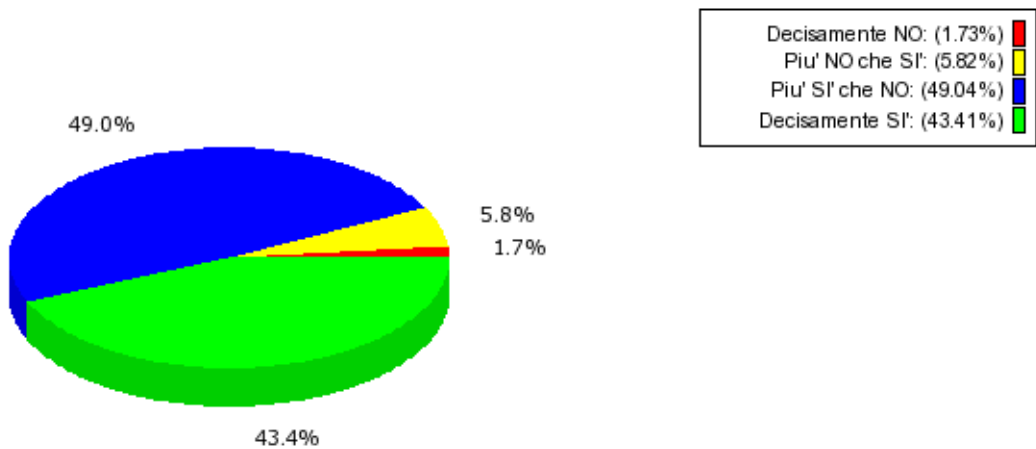
ORGANIZZAZIONE DEL MODULO - ATTIVITA' DIDATTICHE E STUDIO - INTERESSE E SODDISFAZIONE

Il personale docente è effettivamente reperibile per chiarimenti e spiegazioni?

Somma giudizi: 7288
 Valor medio: 0.56
 (scala tra -1 e +1)



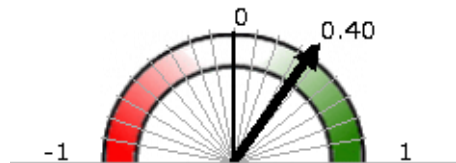
Dev. standard: 0.45
 Valor medio: 3.34
 (scala tra 1 e 4)
 Dev. standard: 0.67



ORGANIZZAZIONE DEL MODULO - ATTIVITA' DIDATTICHE E STUDIO - INTERESSE E SODDISFAZIONE

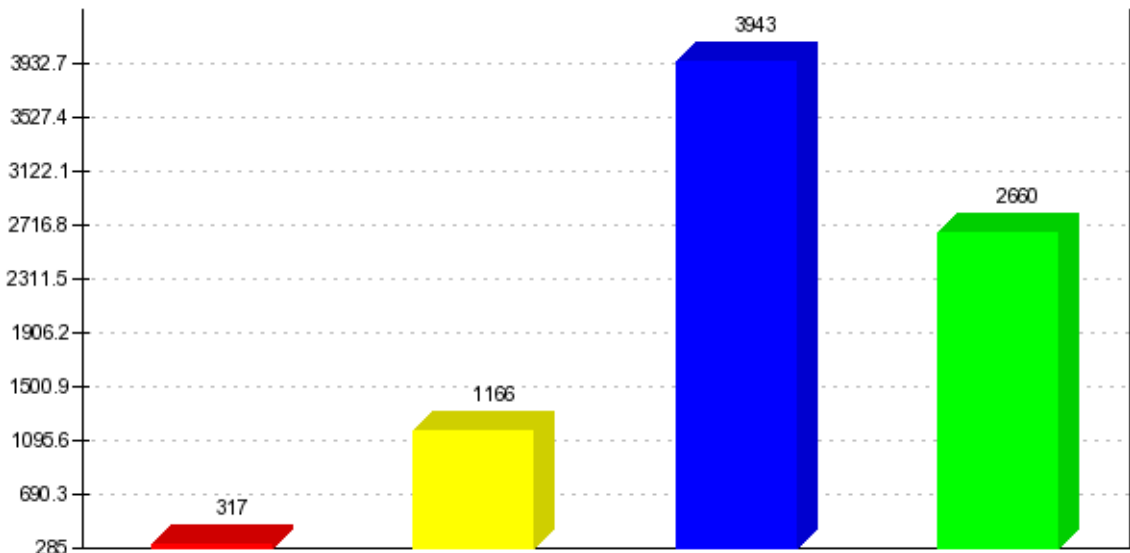
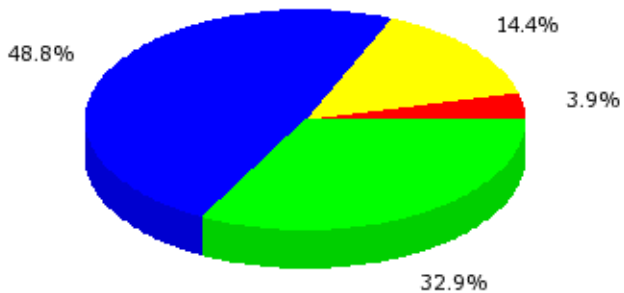
Il carico di studio richiesto da questo insegnamento è proporzionato ai crediti (CFU) assegnati?

Somma giudizi: 8086
Valor medio: 0.40
 (scala tra -1 e +1)



Dev. standard: 0.53
Valor medio: 3.11
 (scala tra 1 e 4)
 Dev. standard: 0.79

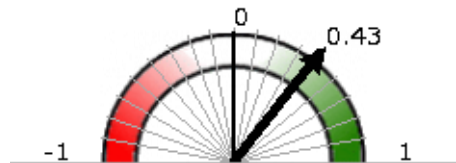
Decisamente NO: (3.92%)	■
Piu' NO che SI': (14.42%)	■
Piu' SI' che NO: (48.76%)	■
Decisamente SI': (32.90%)	■



ORGANIZZAZIONE DEL MODULO - ATTIVITA' DIDATTICHE E STUDIO - INTERESSE E SODDISFAZIONE

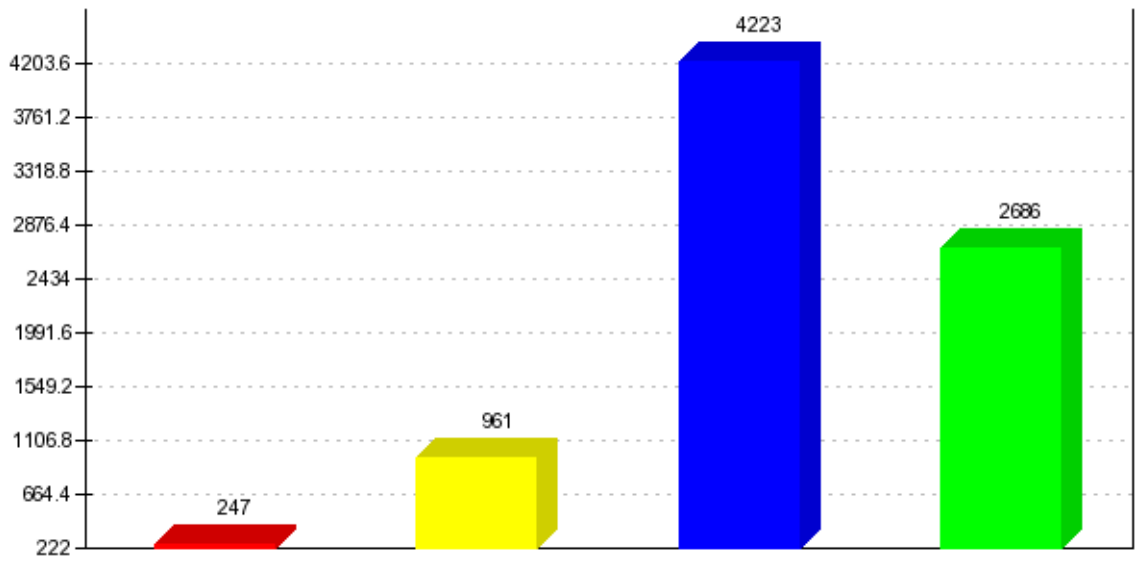
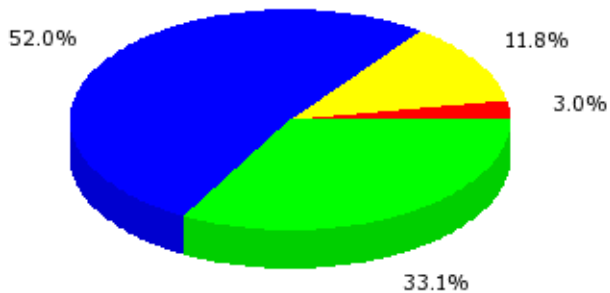
Le conoscenze preliminari da me possedute sono risultate sufficienti per la comprensione degli argomenti trattati?

Somma giudizi: 8117
Valor medio: 0.43
 (scala tra -1 e +1)



Dev. standard: 0.49
Valor medio: 3.15
 (scala tra 1 e 4)
 Dev. standard: 0.74

Decisamente NO: (3.04%)
 Piu' NO che SI': (11.84%)
 Piu' SI' che NO: (52.03%)
 Decisamente SI': (33.09%)



ORGANIZZAZIONE DEL MODULO - ATTIVITA' DIDATTICHE E STUDIO - INTERESSE E SODDISFAZIONE

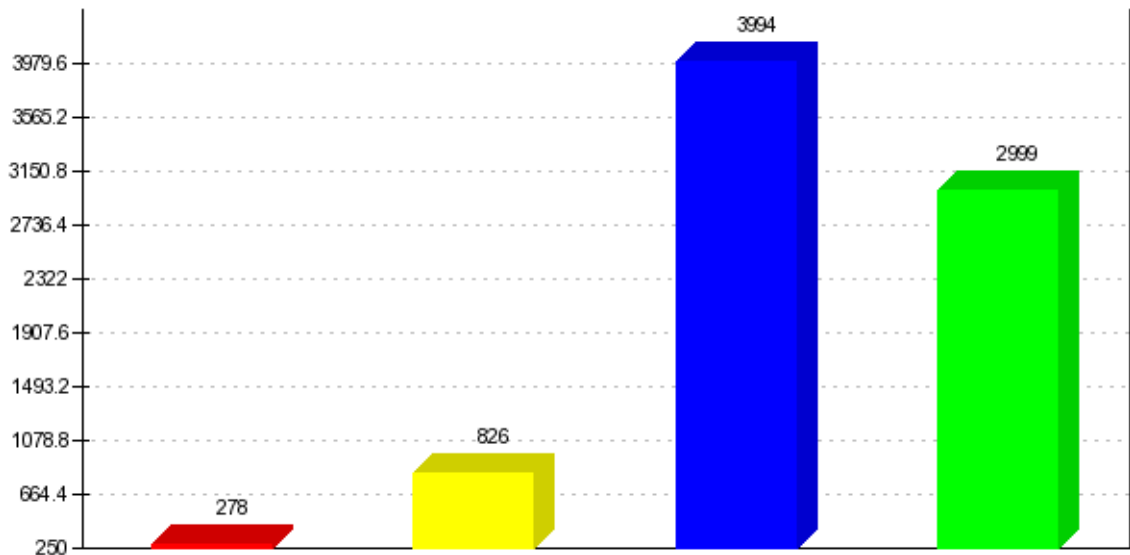
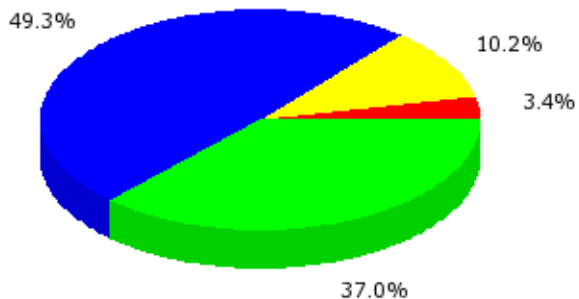
Il materiale didattico (indicato o fornito) è adeguato per lo studio della materia?

Somma giudizi: 8097
Valor medio: 0.47
 (scala tra -1 e +1)



Dev. standard: 0.5
Valor medio: 3.20
 (scala tra 1 e 4)
 Dev. standard: 0.75

Decisamente NO: (3.43%)	■
Piu' NO che SI: (10.20%)	■
Piu' SI' che NO: (49.33%)	■
Decisamente SI: (37.04%)	■



ORGANIZZAZIONE DEL MODULO - ATTIVITA' DIDATTICHE E STUDIO - INTERESSE E SODDISFAZIONE

Le attività didattiche integrative (esercitazioni, laboratori, seminari,ecc...) sono utili ai fini dell'apprendimento? (Se non sono previste attività didattiche integrative lasciare in bianco)

Somma giudizi: 4948

Valor medio: 0.49

(scala tra -1 e +1)



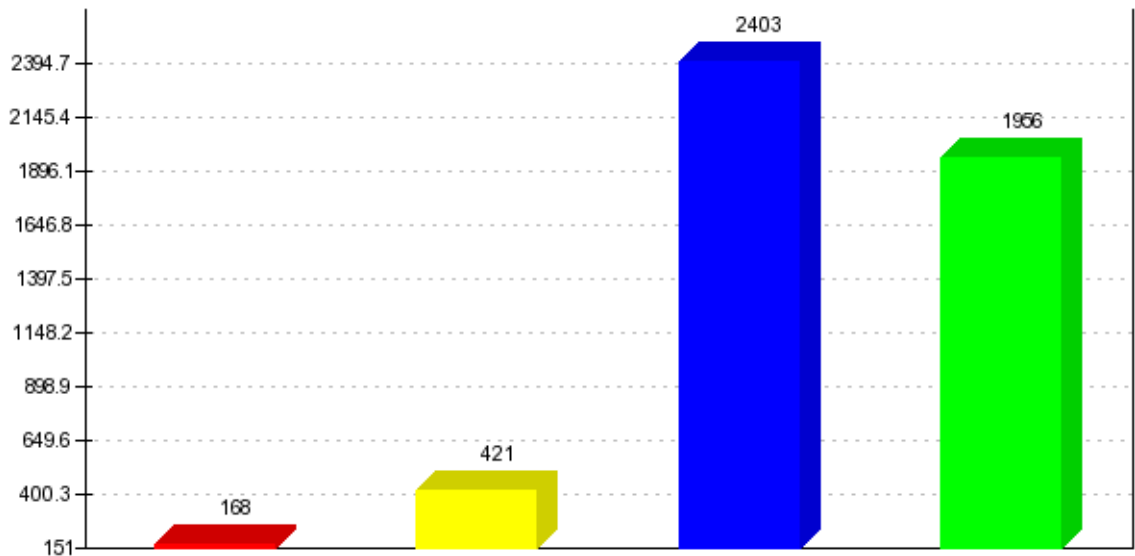
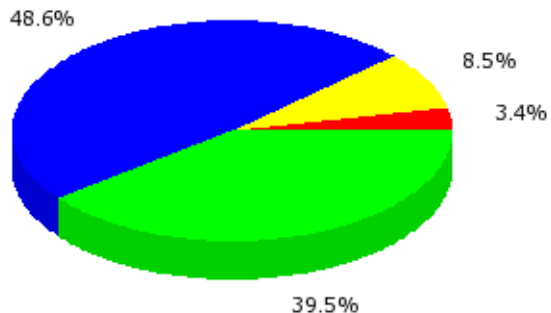
Dev. standard: 0.5

Valor medio: 3.24

(scala tra 1 e 4)

Dev. standard: 0.75

Decisamente NO: (3.40%)	■
Piu' NO che SI: (8.51%)	■
Piu' SI' che NO: (48.57%)	■
Decisamente SI: (39.53%)	■



ORGANIZZAZIONE DEL MODULO - ATTIVITA' DIDATTICHE E STUDIO - INTERESSE E SODDISFAZIONE

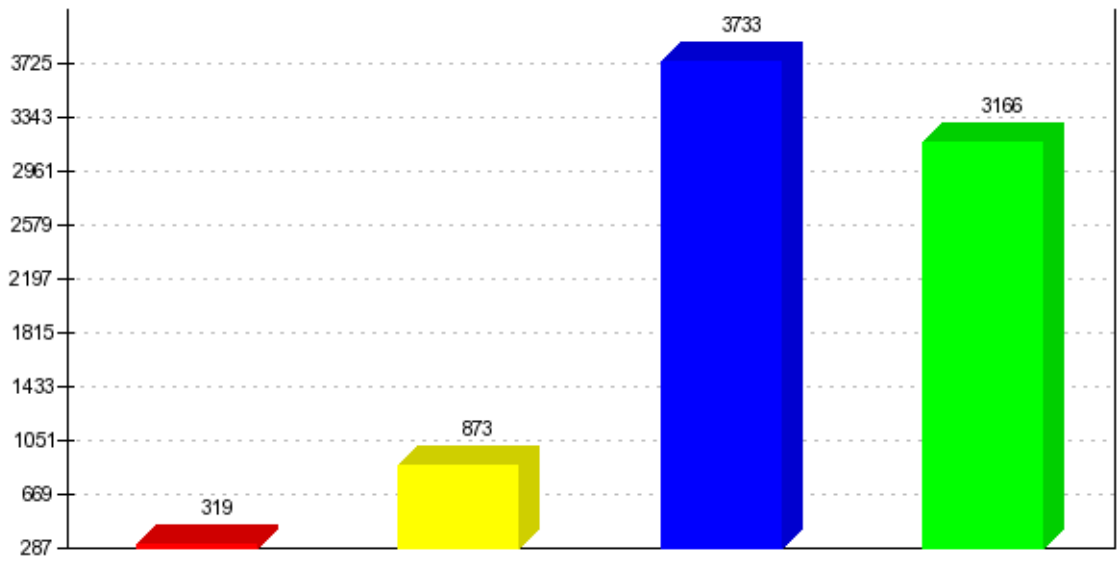
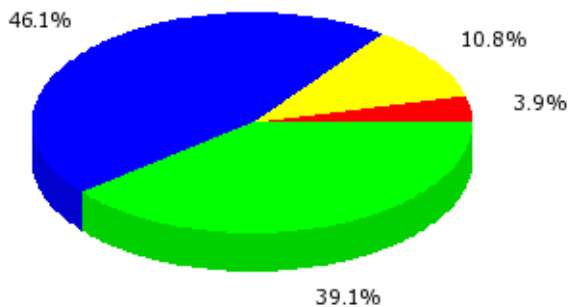
Il docente stimola/motiva l'interesse verso la disciplina?

Somma giudizi: 8091
 Valor medio: 0.47
 (scala tra -1 e +1)



Dev. standard: 0.52
 Valor medio: 3.20
 (scala tra 1 e 4)
 Dev. standard: 0.78

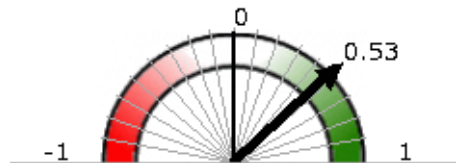
Decisamente NO: (3.94%)
 Piu' NO che SI: (10.79%)
 Piu' SI' che NO: (46.14%)
 Decisamente SI': (39.13%)



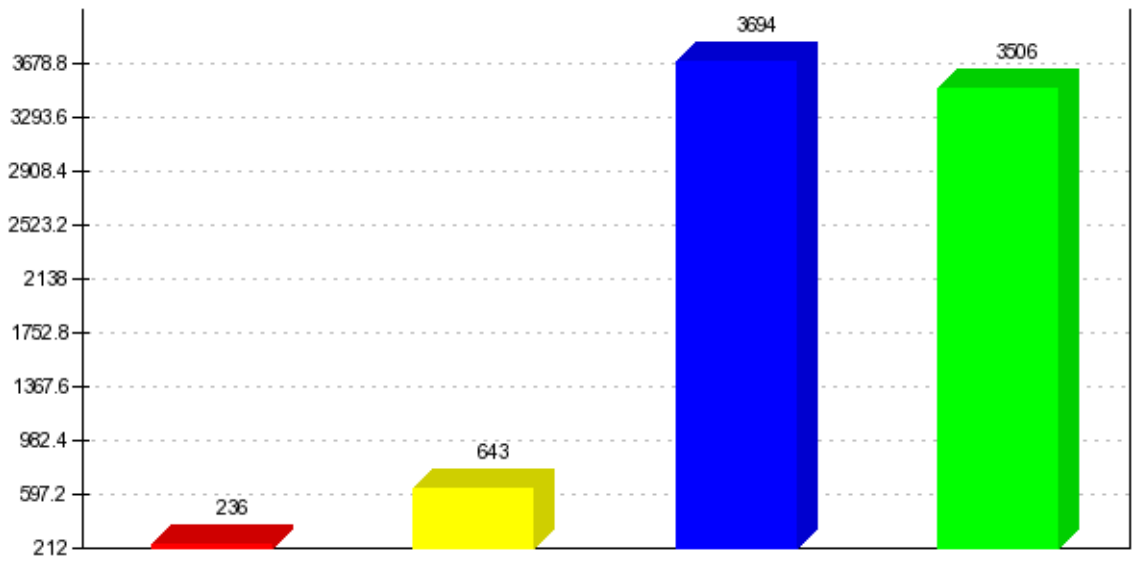
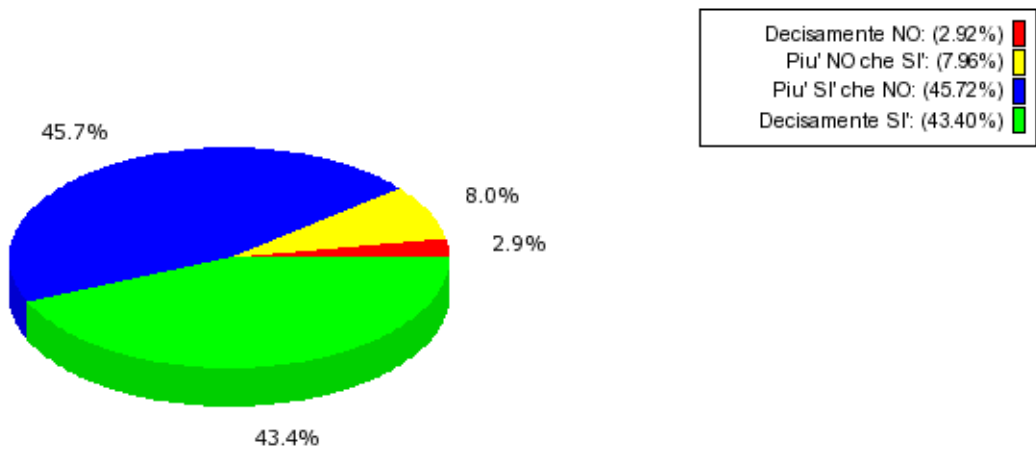
ORGANIZZAZIONE DEL MODULO - ATTIVITA' DIDATTICHE E STUDIO - INTERESSE E SODDISFAZIONE

Il docente espone gli argomenti in modo chiaro?

Somma giudizi: 8079
 Valor medio: 0.53
 (scala tra -1 e +1)



Dev. standard: 0.49
 Valor medio: 3.30
 (scala tra 1 e 4)
 Dev. standard: 0.74



ORGANIZZAZIONE DEL MODULO - ATTIVITA' DIDATTICHE E STUDIO - INTERESSE E SODDISFAZIONE

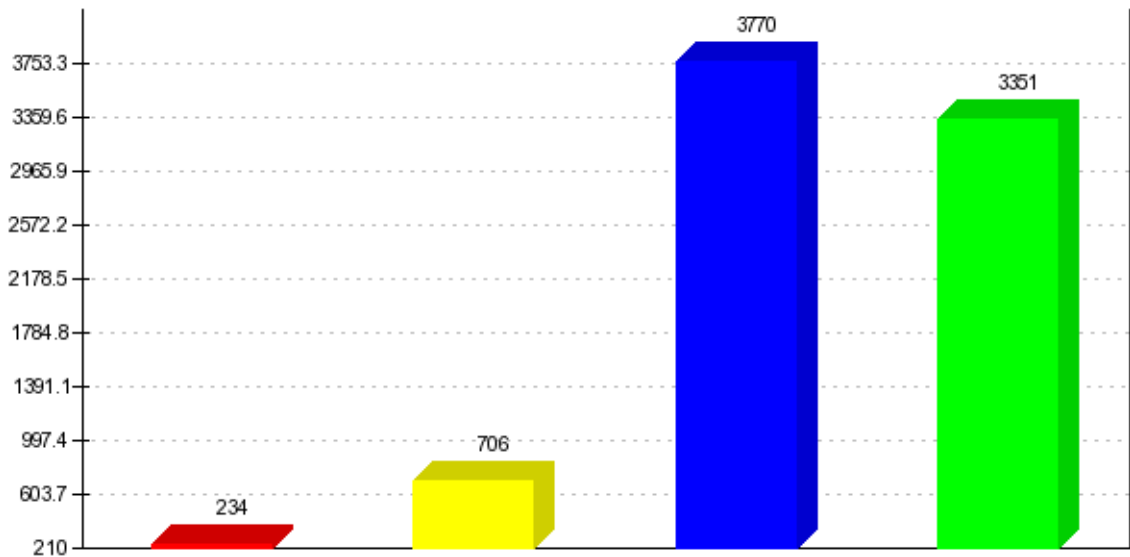
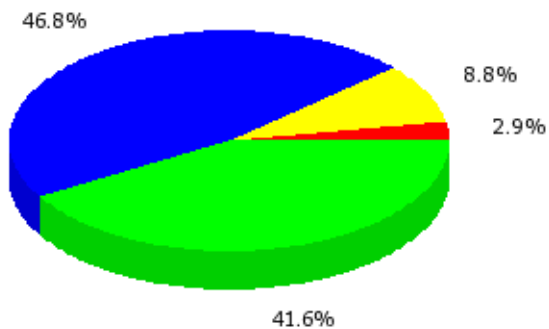
Il docente riesce ad evidenziare i contenuti fondamentali del programma?

Somma giudizi: 8061
Valor medio: 0.51
 (scala tra -1 e +1)



Dev. standard: 0.49
 Valor medio: 3.27
 (scala tra 1 e 4)
 Dev. standard: 0.74

Decisamente NO: (2.90%)
 Piu' NO che SI': (8.76%)
 Piu' SI' che NO: (46.77%)
 Decisamente SI': (41.57%)



ORGANIZZAZIONE DEL MODULO - ATTIVITA' DIDATTICHE E STUDIO - INTERESSE E SODDISFAZIONE

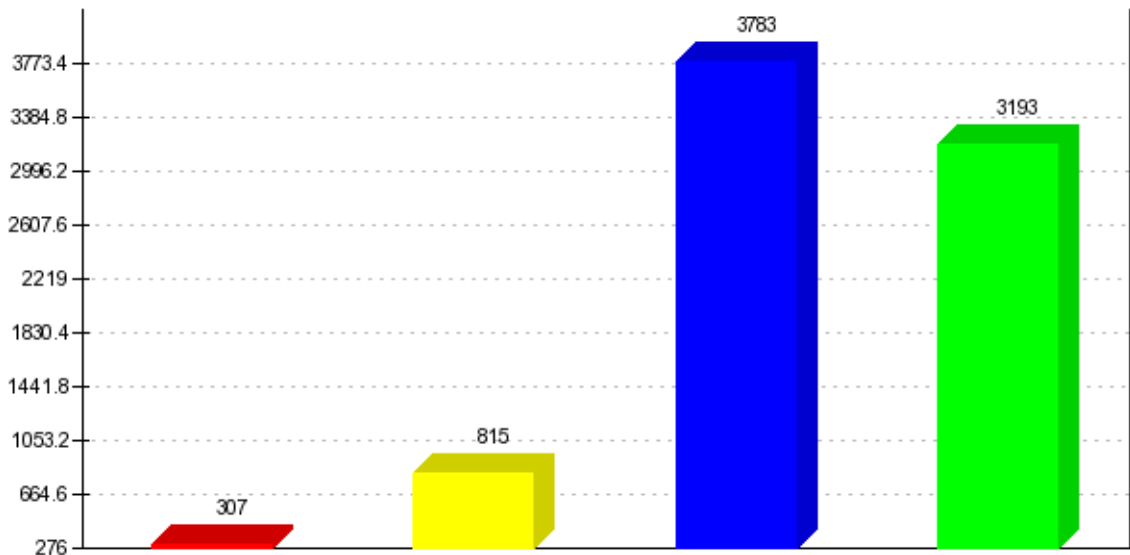
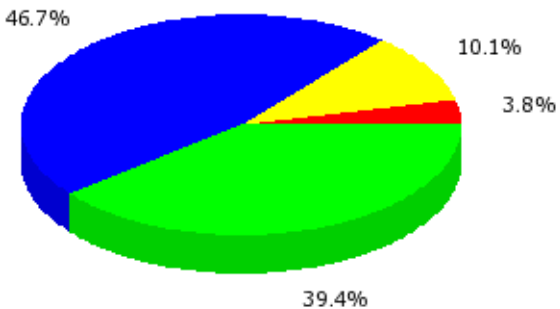
Sono complessivamente soddisfatto di come è stato svolto questo insegnamento?

Somma giudizi: 8098
 Valor medio: 0.48
 (scala tra -1 e +1)



Dev. standard: 0.51
 Valor medio: 3.22
 (scala tra 1 e 4)
 Dev. standard: 0.77

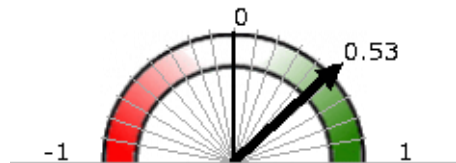
Decisamente NO: (3.79%)
 Piu' NO che SI: (10.06%)
 Piu' SI che NO: (46.72%)
 Decisamente SI: (39.43%)



ORGANIZZAZIONE DEL MODULO - ATTIVITA' DIDATTICHE E STUDIO - INTERESSE E SODDISFAZIONE

Sono interessato agli argomenti di questo insegnamento? (Indipendentemente da come è stato svolto)

Somma giudizi: 8079
 Valor medio: 0.53
 (scala tra -1 e +1)



Dev. standard: 0.49
 Valor medio: 3.30
 (scala tra 1 e 4)
 Dev. standard: 0.73

