

In Edumeter le domande proposte nei questionari possono avere quattro risposte: 2 con valore negativo e 2 con valore positivo.

Le risposte negative vengono memorizzate con i valori 1 e 2. Le risposte positive invece con i valori 3 e 4. Tutte le altre risposte sono "neutre" al fine del calcolo della media.

Nel calcolo della media delle risposte di una domanda si tiene conto del numero totale di risposte e del numero relativo di ogni risposta. Dato il valore assegnato alle singole risposte, la media ponderata assumerà un valore compreso tra 1 e 4. Per avere una maggiore percezione dell'andamento della media delle risposte, la media ponderata originale viene normalizzata ai valori -1 e 1: tale valore sarà utilizzato per la rappresentazione grafica delle media.

MEDICINA-CLASSI SANITARIE

Infermieristica (abilitante alla professione sanitaria di Infermiere)

VALUTAZIONE MEDIA DEL CORSO DI STUDI RELATIVA ALL'ANNO ACCADEMICO 2012

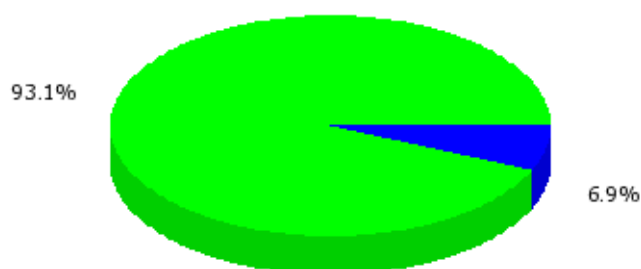
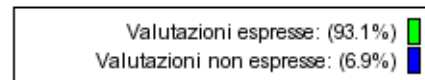
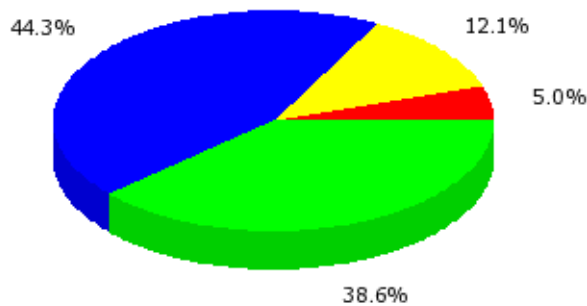
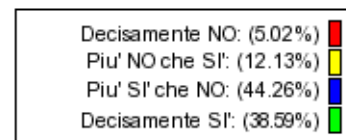
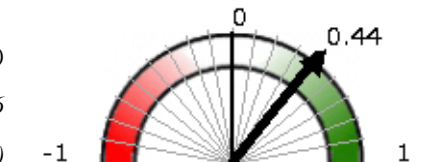
Su questo corso di studi si sono espressi 344 studenti

Valor medio: 0.44

(scala tra -1 e +1)

Valor medio: 3.16

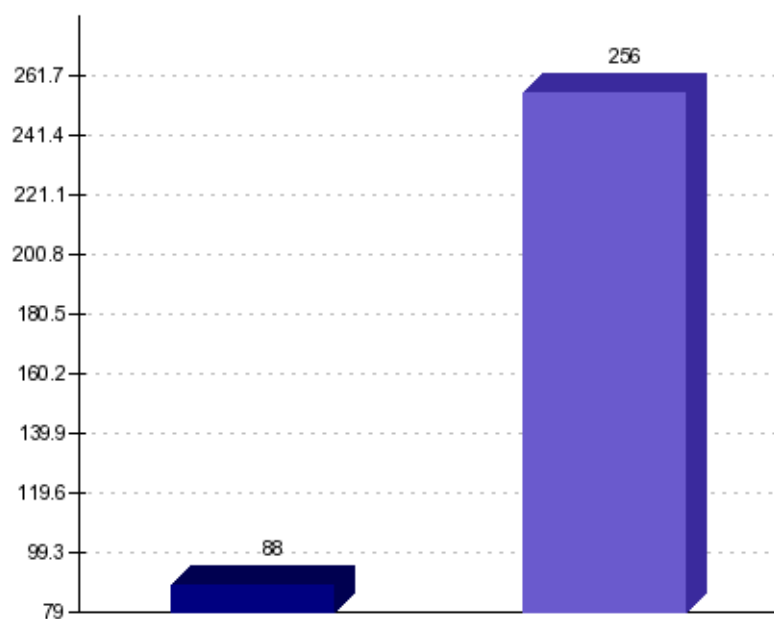
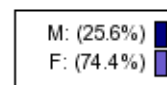
(scala tra 1 e 4)



PROFILO PERSONALE

SESSO:

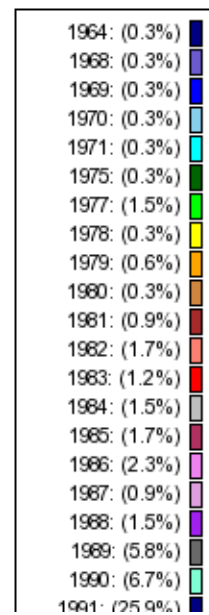
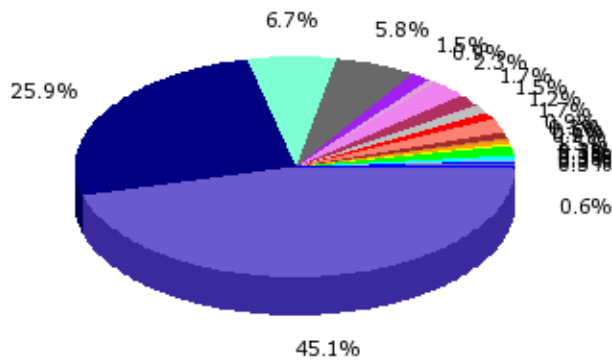
M 88
F 256
Totale Valutazioni 344

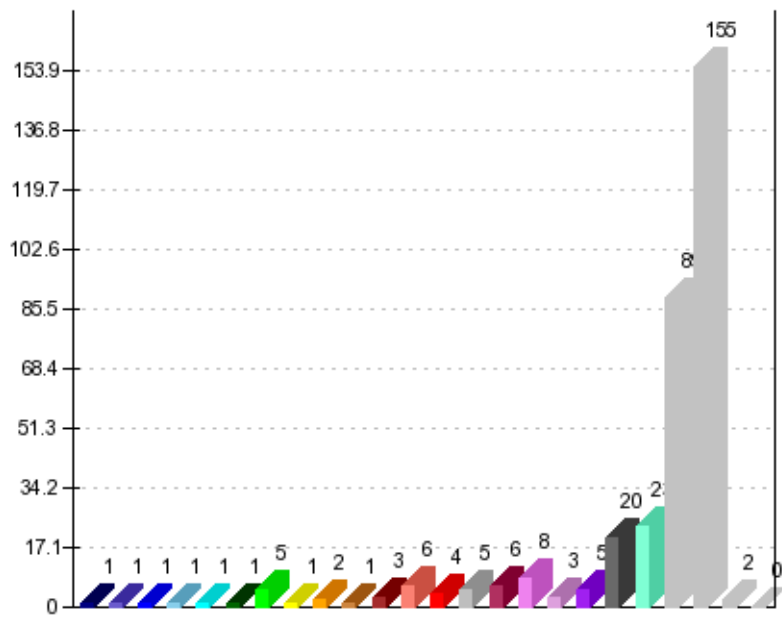


ANNO DI NASCITA:

1964	1
1968	1
1969	1
1970	1
1971	1
1975	1
1977	5
1978	1
1979	2
1980	1
1981	3
1982	6
1983	4
1984	5
1985	6
1986	8
1987	3
1988	5
1989	20
1990	23
1991	89
1992	155
1993	2
N.R.	0

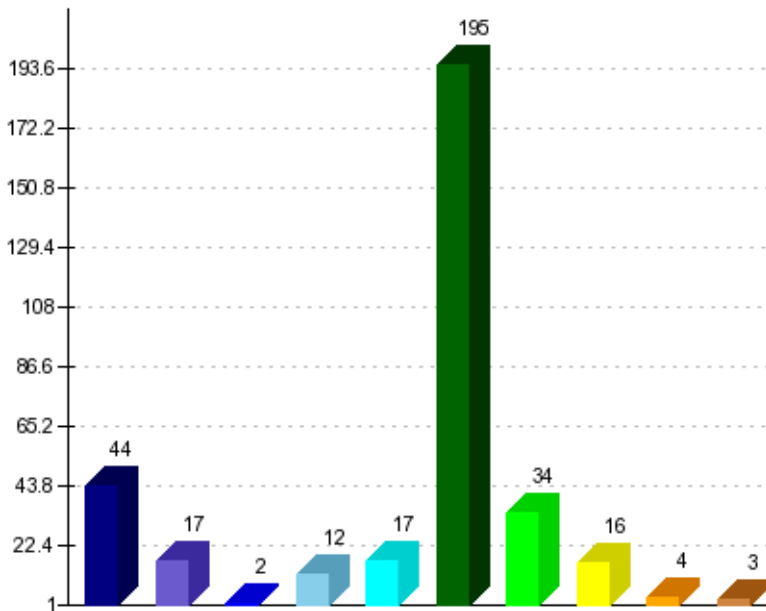
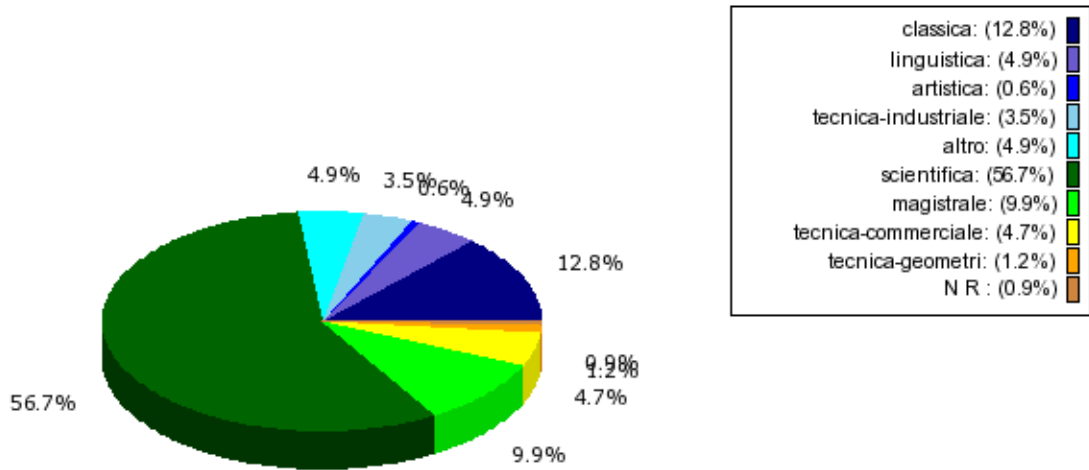
Totale Valutazioni 344





TIPO DI MATURITÀ:

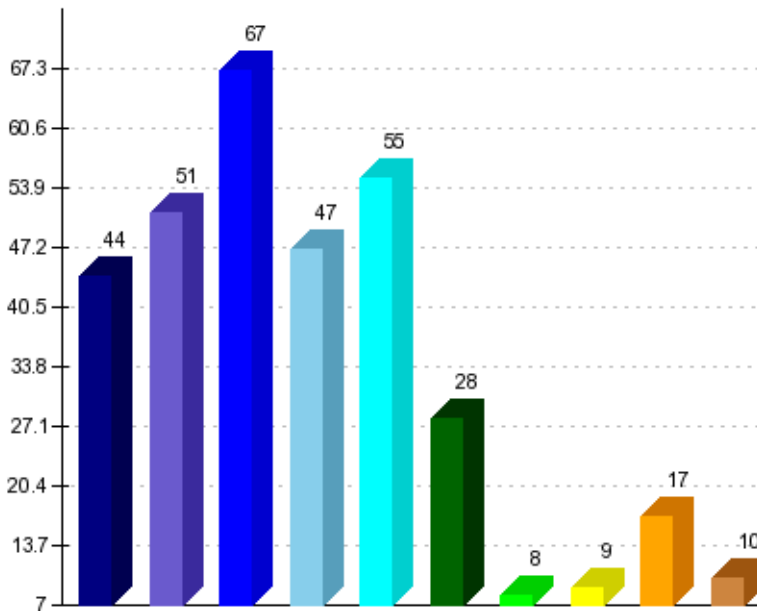
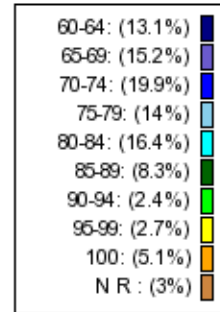
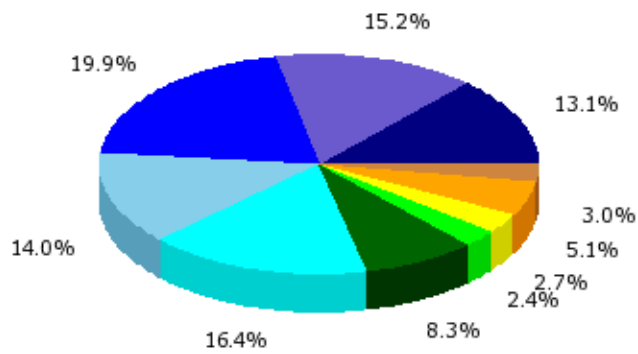
classica	44
linguistica	17
artistica	2
tecnica-industriale	12
altro	17
scientifica	195
magistrale	34
tecnica-commerciale	16
tecnica-geometri	4
N.R.	3
Totale Valutazioni	344



VOTO DI MATURITÀ:

60-64	44
65-69	51
70-74	67
75-79	47
80-84	55
85-89	28
90-94	8
95-99	9
100	17
N.R.	10

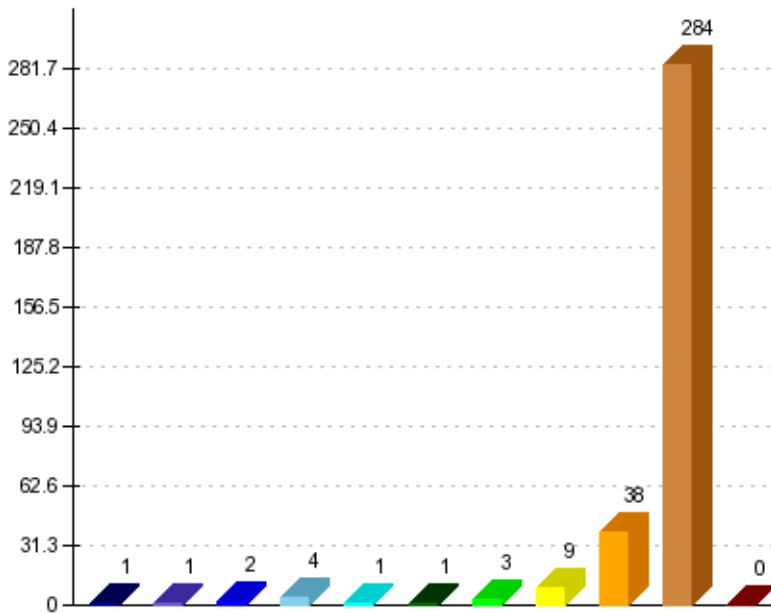
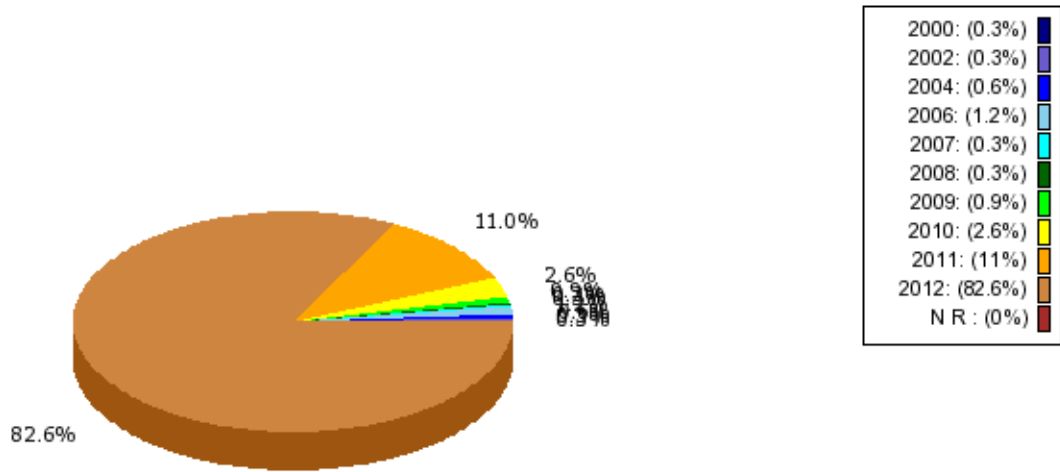
Totale Valutazioni 344



ANNO DI IMMATRICOLAZIONE:

2000	1
2002	1
2004	2
2006	4
2007	1
2008	1
2009	3
2010	9
2011	38
2012	284
N.R.	0

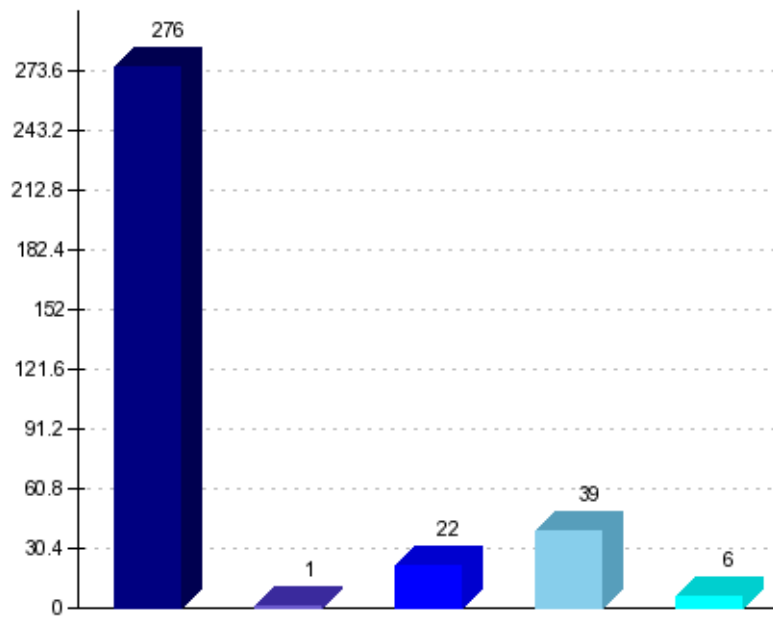
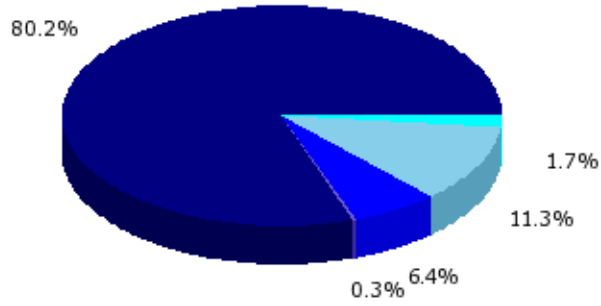
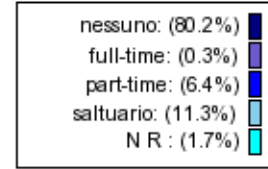
Totale Valutazioni 344



CONDIZIONE LAVORATIVA:

nessuno	276
full-time	1
part-time	22
saltuario	39
N.R.	6

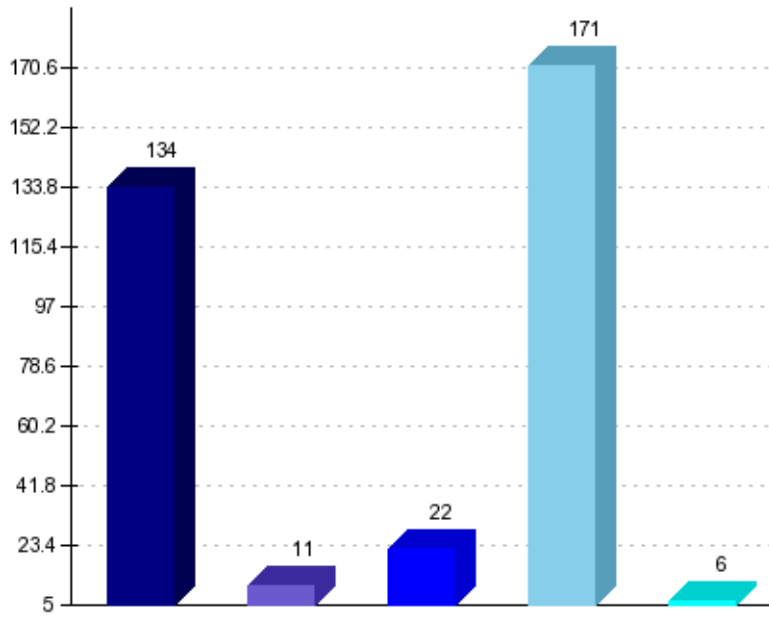
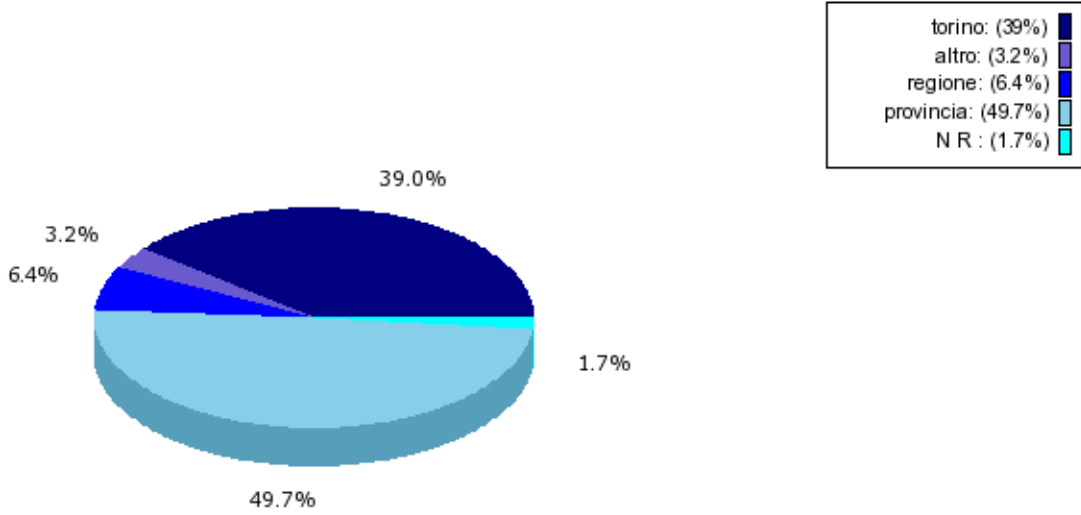
Totale Valutazioni 344



DOMICILIO:

torino	134
altro	11
regione	22
provincia	171
N.R.	6

Totale Valutazioni 344

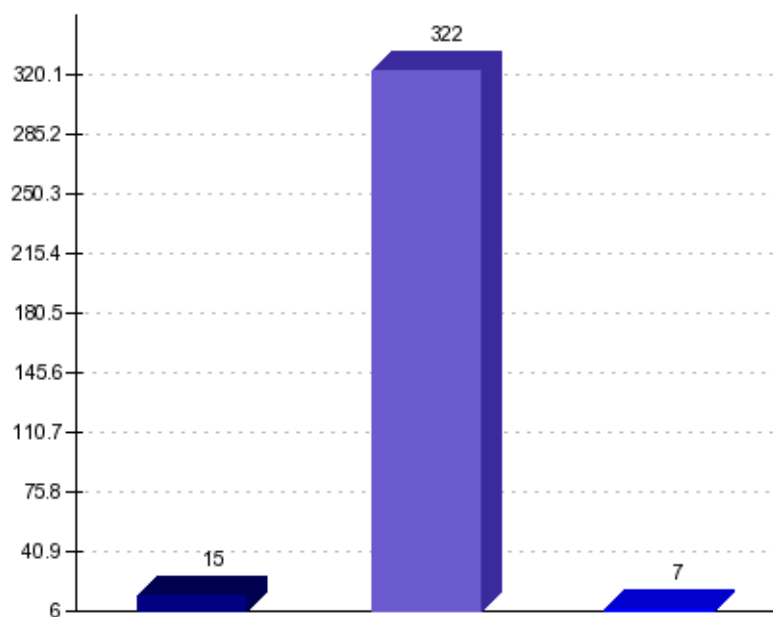
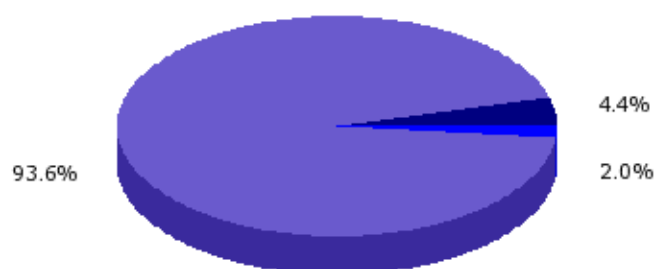
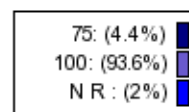


VITA UNIVERSITARIA

PERCENTUALE DI LEZIONI FREQUENTATE:

75	15
100	322
N.R.	7


Totale Valutazioni 344

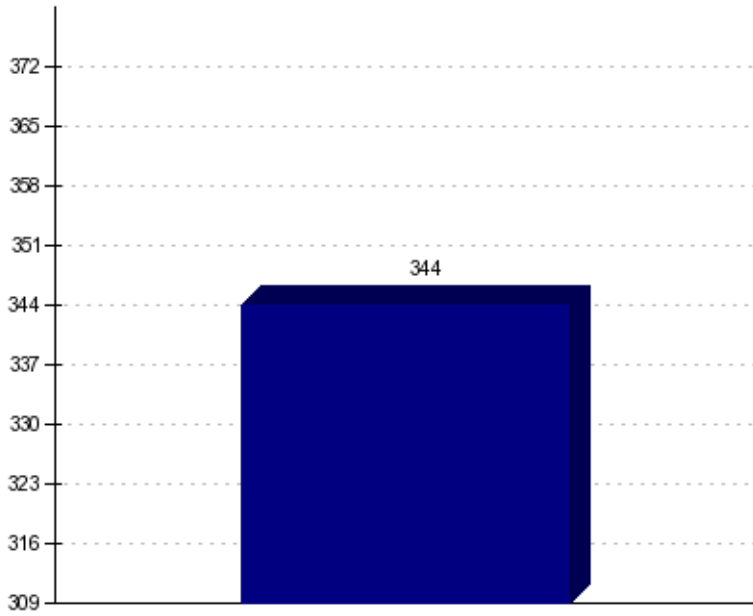
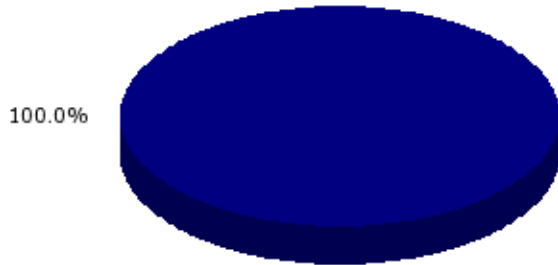


UTILIZZO DEL RICEVIMENTO STUDENTI:

N.R. 344

Totale Valutazioni 344

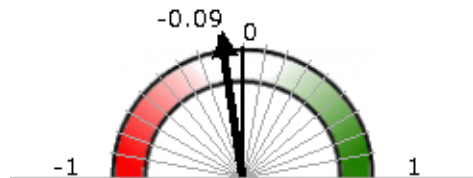
N R : (100%) 



ORGANIZZAZIONE DEL CORSO DI STUDI E INFRASTRUTTURE

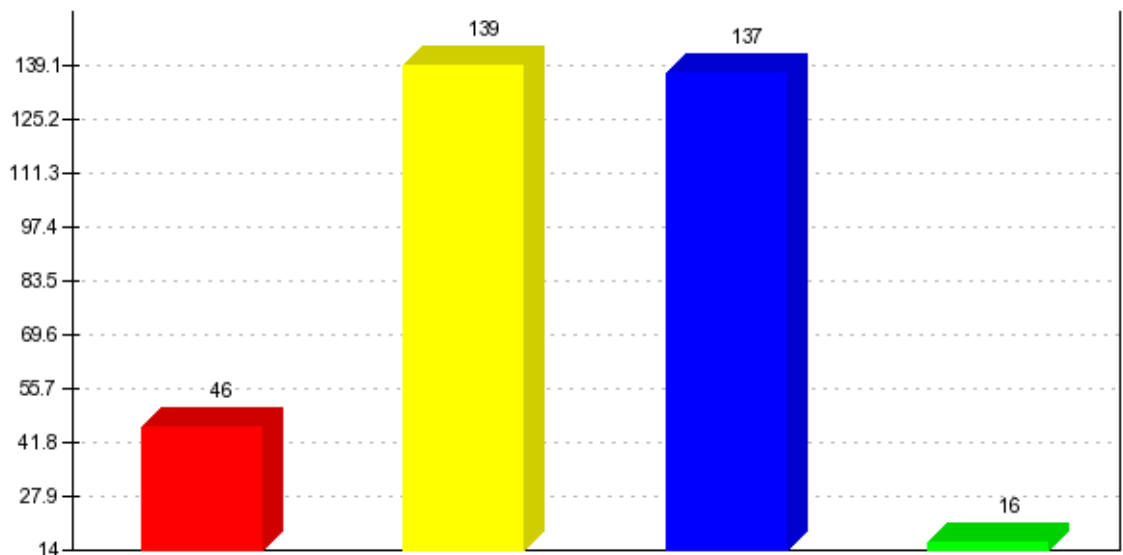
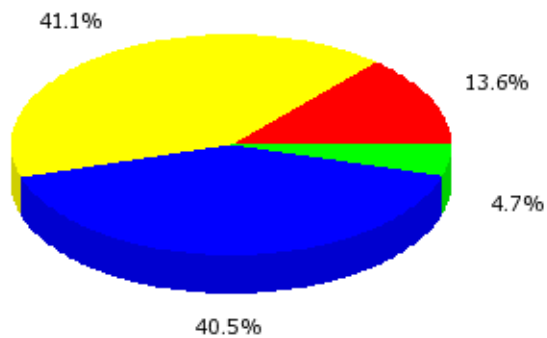
Il Carico di studio complessivo degli insegnamenti ufficialmente previsti nel periodo di riferimento (bimestre, trimestre, semestre) è accettabile?

Somma giudizi: 338
Valor medio: -0.09
 (scala tra -1 e +1)



Dev. standard: 0.51
 Valor medio: 2.36
 (scala tra 1 e 4)
 Dev. standard: 0.77

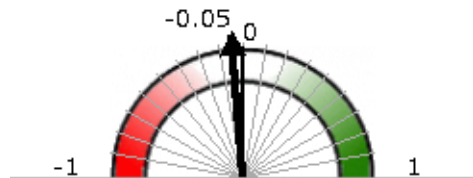
- Decisamente NO: (13.61%) ■
- Piu' NO che SI': (41.12%) ■
- Piu' SI' che NO: (40.53%) ■
- Decisamente SI': (4.73%) ■



ORGANIZZAZIONE DEL CORSO DI STUDI E INFRASTRUTTURE

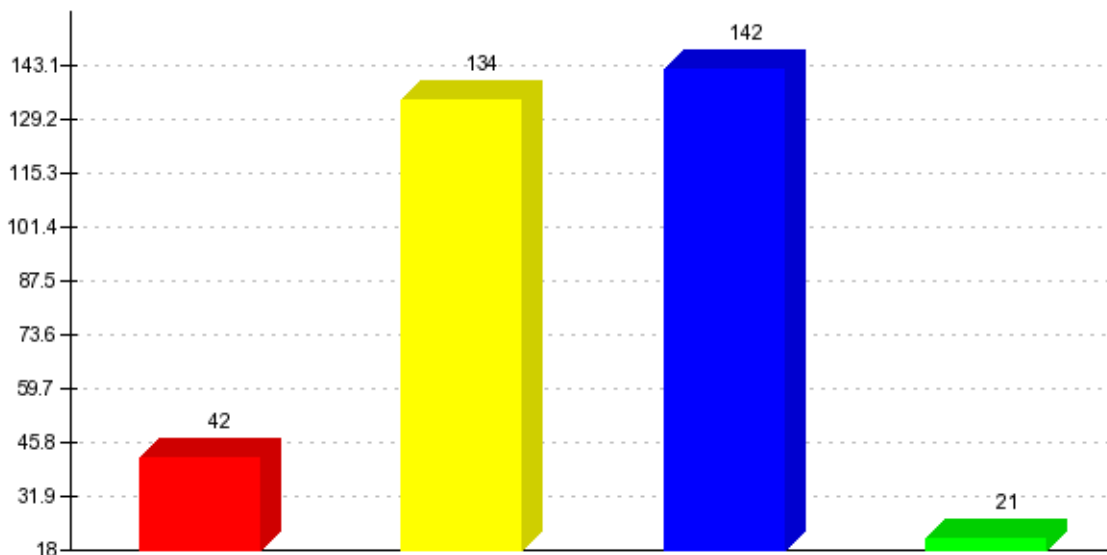
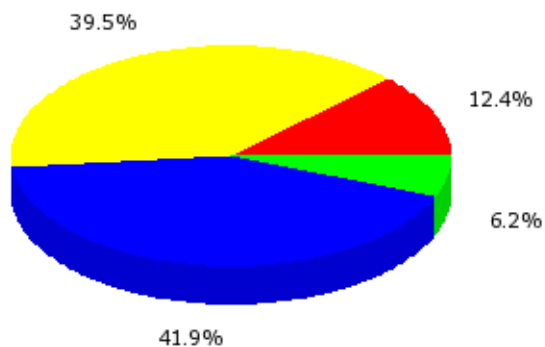
L'organizzazione complessiva (orario, esami intermedi e finali) degli insegnamenti ufficialmente previsti nel periodo di riferimento (bimestre, trimestre, semestre) è accettabile?

Somma giudizi: 339
Valor medio: -0.05
 (scala tra -1 e +1)



Dev. standard: 0.52
 Valor medio: 2.42
 (scala tra 1 e 4)
 Dev. standard: 0.78

Decisamente NO: (12.39%)	■
Piu' NO che SI: (39.53%)	■
Piu' SI' che NO: (41.89%)	■
Decisamente SI: (6.19%)	■



ORGANIZZAZIONE DEL CORSO DI STUDI E INFRASTRUTTURE

Le aule in cui si svolgono le lezioni sono adeguate? (Si vede, si sente, si trova posto)

Somma giudizi: 337

Valor medio: 0.34

(scala tra -1 e +1)

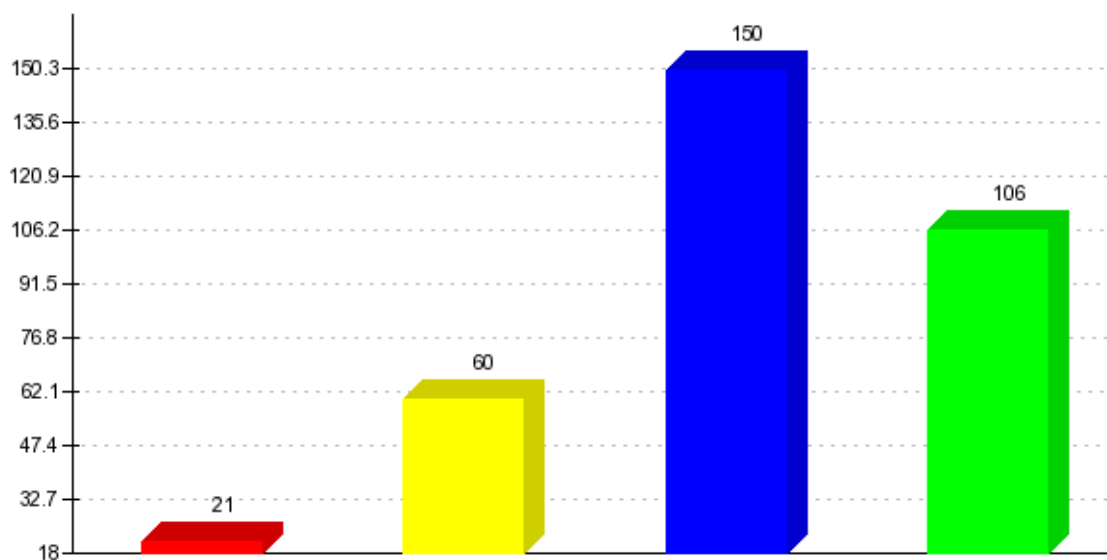
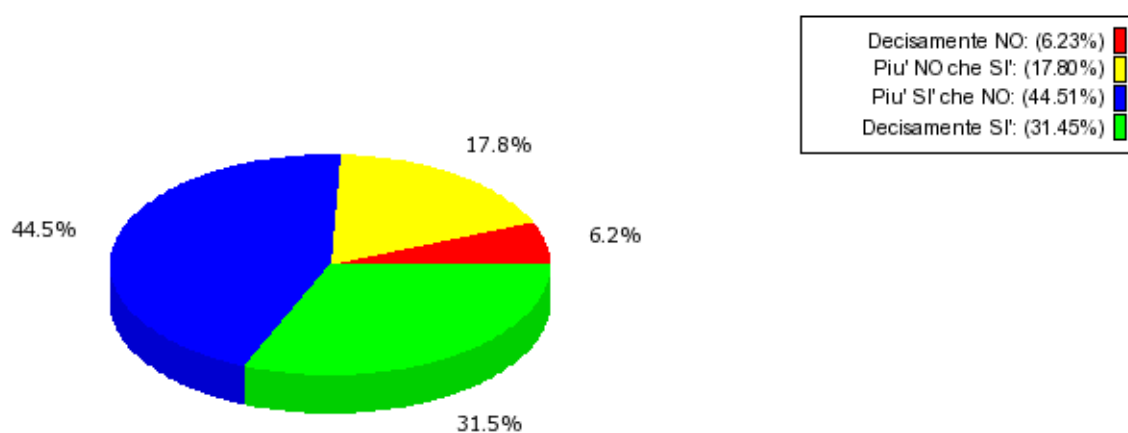


Dev. standard: 0.57

Valor medio: 3.01

(scala tra 1 e 4)

Dev. standard: 0.86



ORGANIZZAZIONE DEL CORSO DI STUDI E INFRASTRUTTURE

I locali e le attrezzature per le attività didattiche integrative (esercitazioni, laboratori, seminari, ecc...) sono adeguati? (Se non sono previste attività didattiche integrative scegliere "Non applicabile")

Somma giudizi: 331

Valor medio: 0.41

(scala tra -1 e +1)

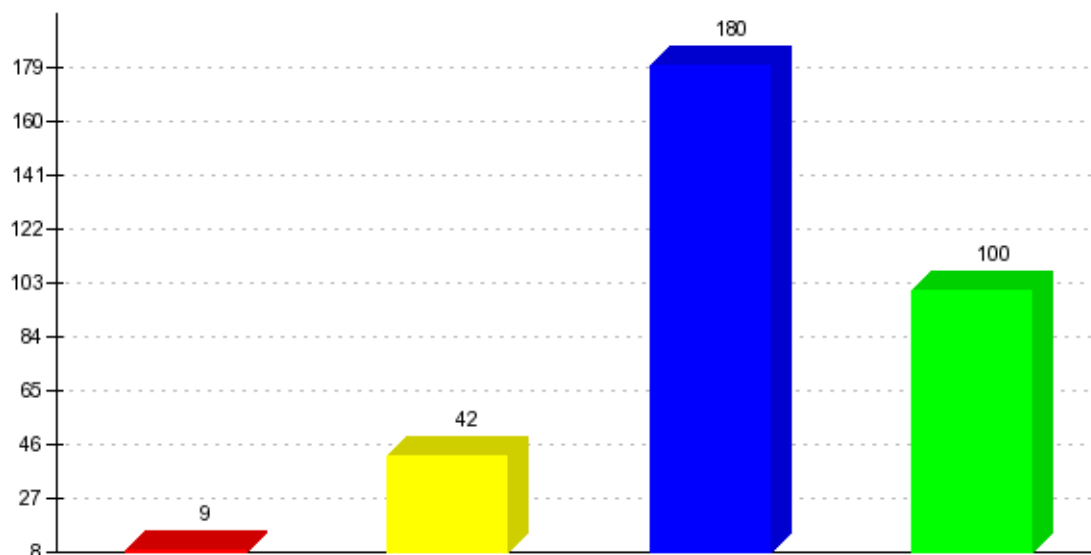
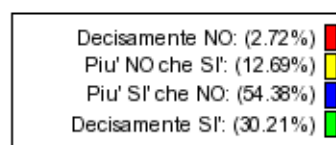
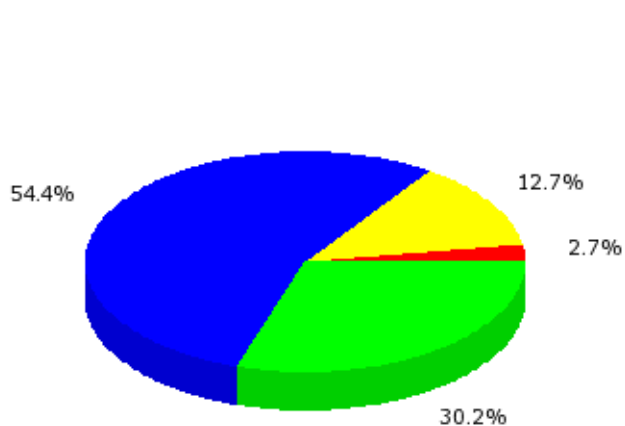


Dev. standard: 0.48

Valor medio: 3.12

(scala tra 1 e 4)

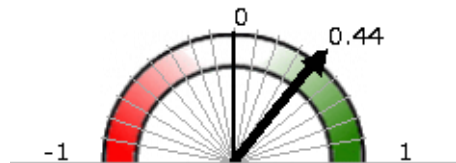
Dev. standard: 0.72



ORGANIZZAZIONE DEL MODULO - ATTIVITA' DIDATTICHE E STUDIO - INTERESSE E SODDISFAZIONE

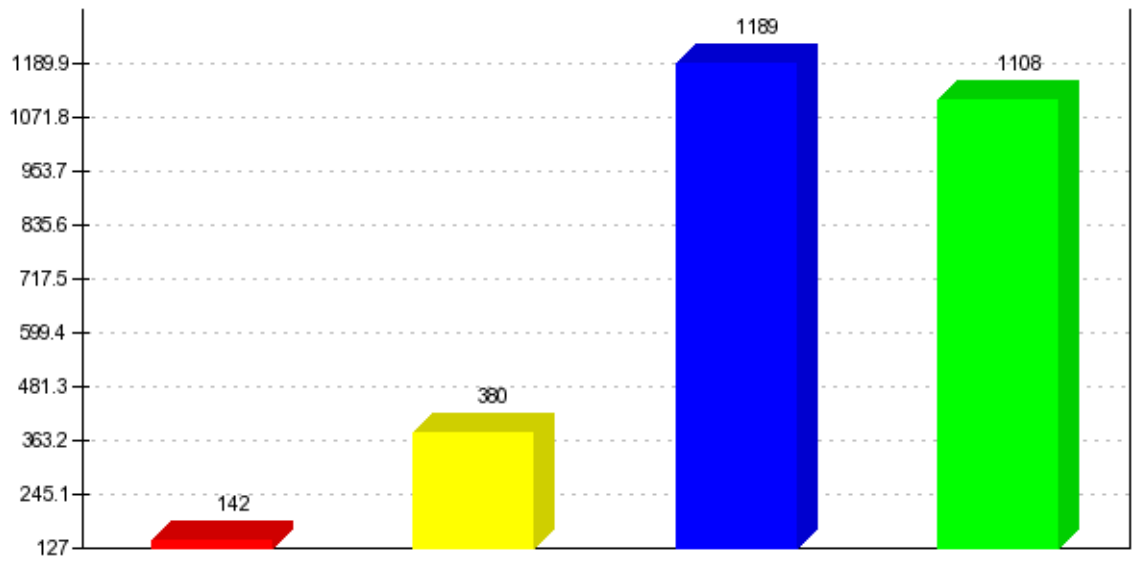
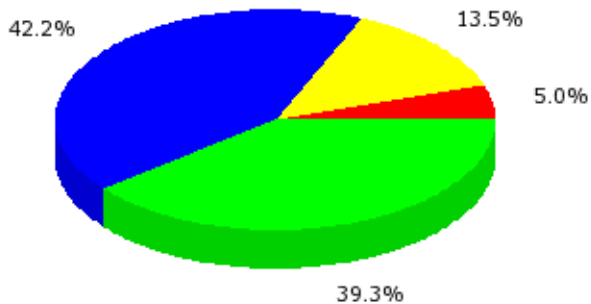
Le modalità d'esame sono state definite in modo chiaro?

Somma giudizi: 2819
Valor medio: 0.44
 (scala tra -1 e +1)



Dev. standard: 0.56
 Valor medio: 3.16
 (scala tra 1 e 4)
 Dev. standard: 0.84

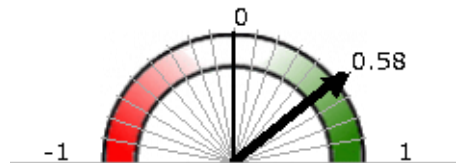
Decisamente NO: (5.04%)
 Piu' NO che SI: (13.48%)
 Piu' SI' che NO: (42.18%)
 Decisamente SI: (39.30%)



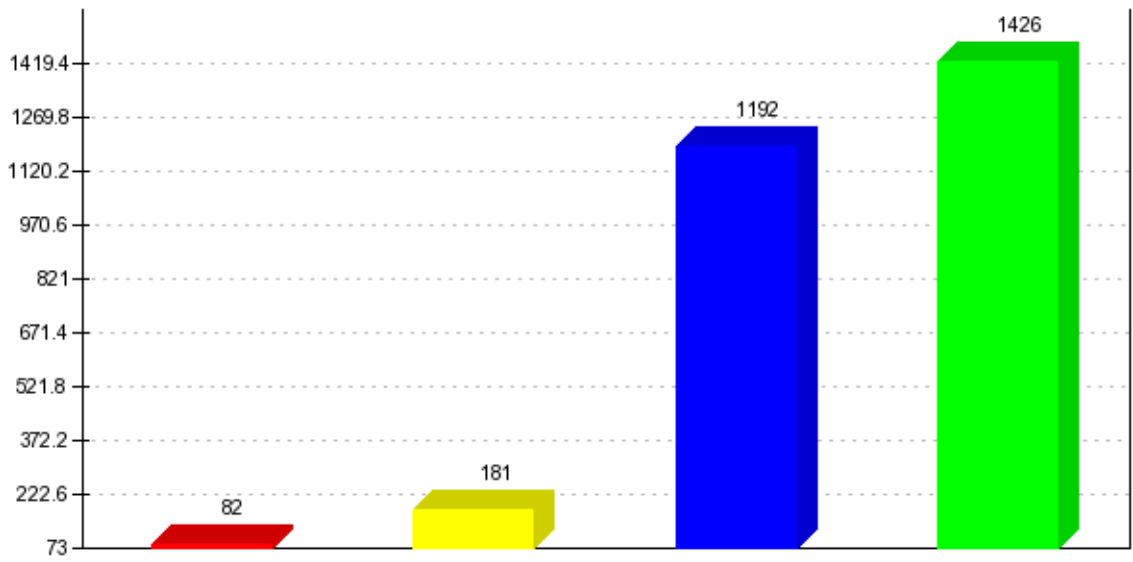
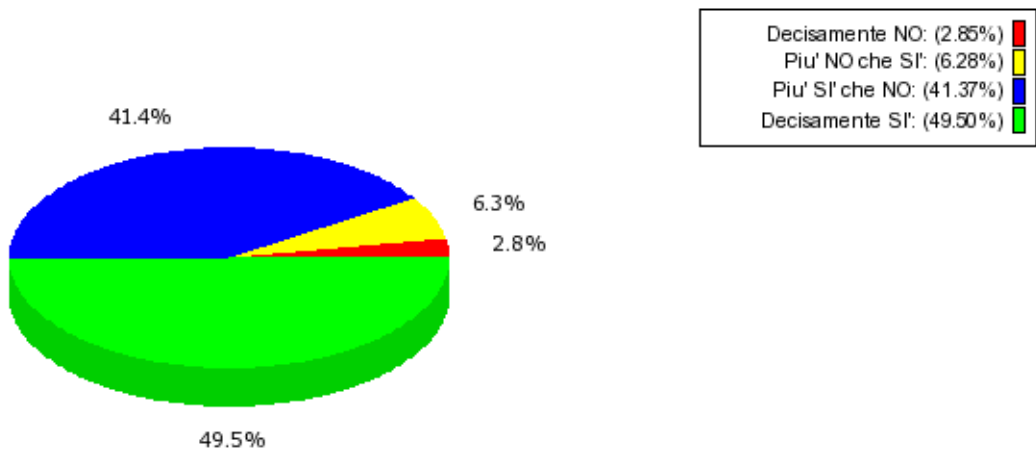
ORGANIZZAZIONE DEL MODULO - ATTIVITA' DIDATTICHE E STUDIO - INTERESSE E SODDISFAZIONE

Gli orari di svolgimento dell'attività didattica sono rispettati?

Somma giudizi: 2881
Valor medio: 0.58
 (scala tra -1 e +1)



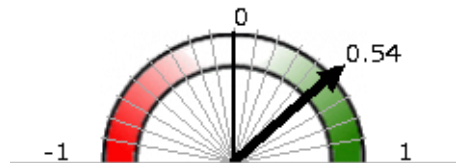
Dev. standard: 0.49
Valor medio: 3.38
 (scala tra 1 e 4)
 Dev. standard: 0.73



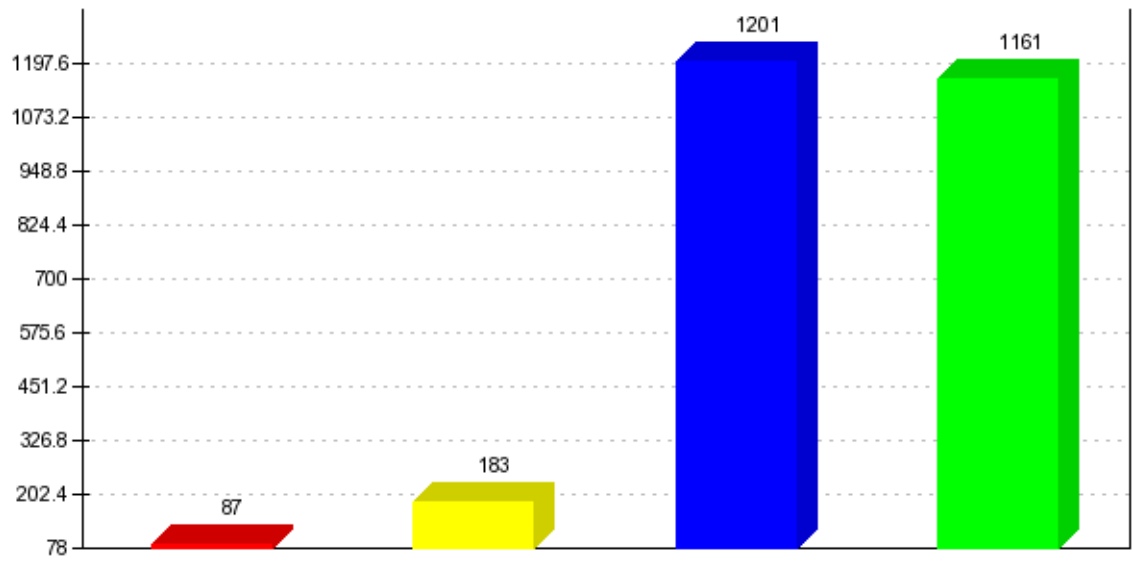
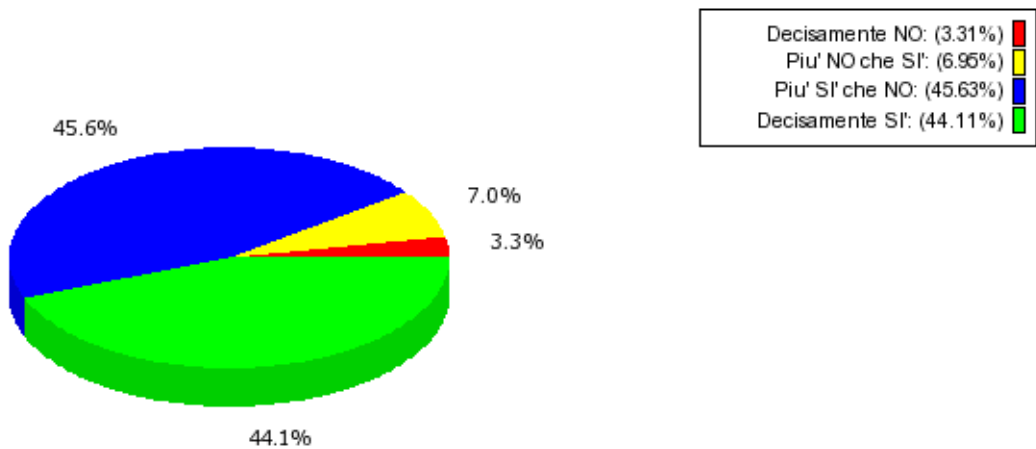
ORGANIZZAZIONE DEL MODULO - ATTIVITA' DIDATTICHE E STUDIO - INTERESSE E SODDISFAZIONE

Il personale docente è effettivamente reperibile per chiarimenti e spiegazioni?

Somma giudizi: 2632
 Valor medio: 0.54
 (scala tra -1 e +1)



Dev. standard: 0.49
 Valor medio: 3.31
 (scala tra 1 e 4)
 Dev. standard: 0.74



ORGANIZZAZIONE DEL MODULO - ATTIVITA' DIDATTICHE E STUDIO - INTERESSE E SODDISFAZIONE

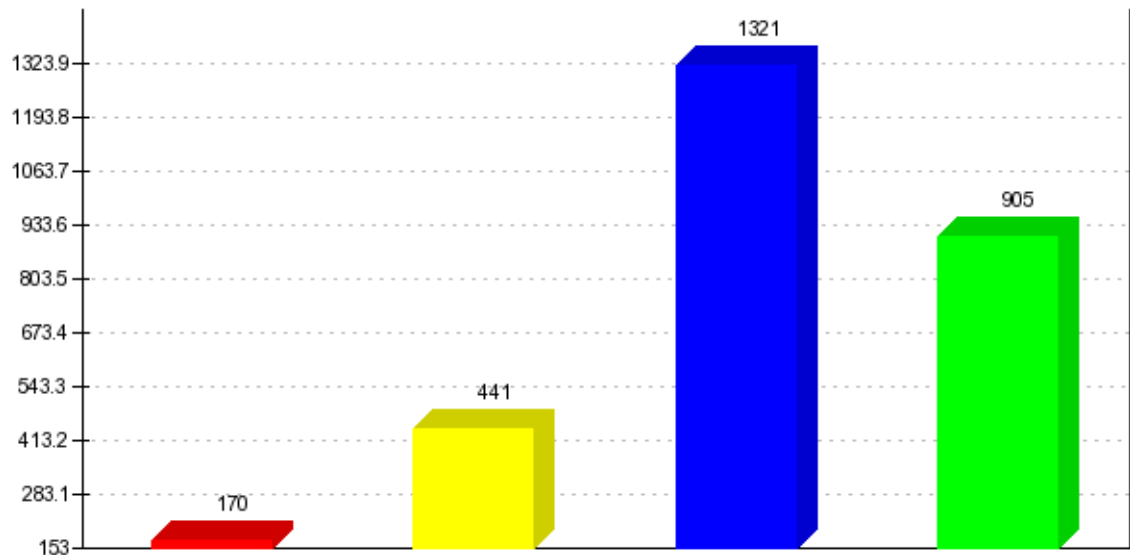
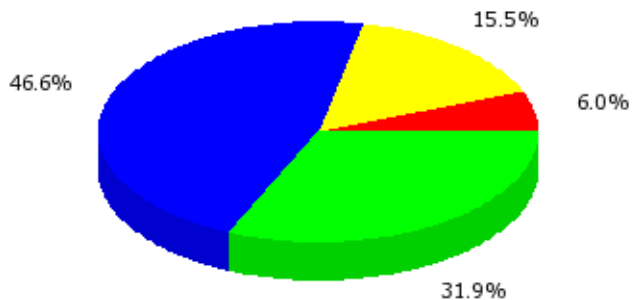
Il carico di studio richiesto da questo insegnamento è proporzionato ai crediti (CFU) assegnati?

Somma giudizi: 2837
Valor medio: 0.36
 (scala tra -1 e +1)



Dev. standard: 0.56
Valor medio: 3.04
 (scala tra 1 e 4)
 Dev. standard: 0.84

Decisamente NO: (5.99%)
 Piu' NO che SI: (15.54%)
 Piu' SI' che NO: (46.56%)
 Decisamente SI: (31.90%)



ORGANIZZAZIONE DEL MODULO - ATTIVITA' DIDATTICHE E STUDIO - INTERESSE E SODDISFAZIONE

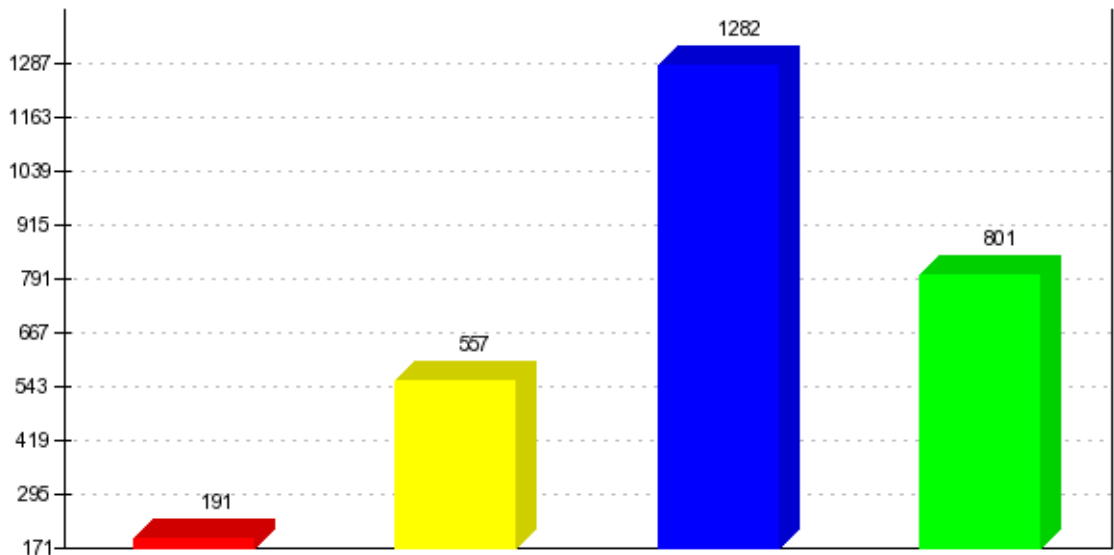
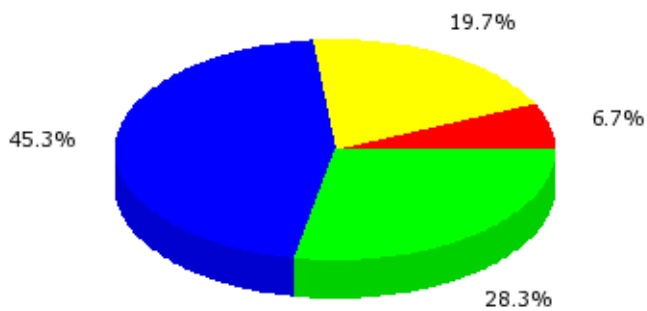
Le conoscenze preliminari da me possedute sono risultate sufficienti per la comprensione degli argomenti trattati?

Somma giudizi: 2831
Valor medio: 0.30
 (scala tra -1 e +1)



Dev. standard: 0.57
 Valor medio: 2.95
 (scala tra 1 e 4)
 Dev. standard: 0.86

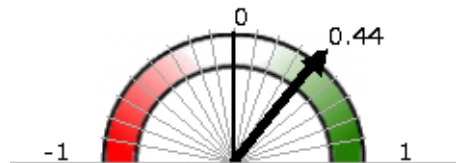
Decisamente NO: (6.75%)	■
Piu' NO che SI: (19.68%)	■
Piu' SI' che NO: (45.28%)	■
Decisamente SI: (28.29%)	■



ORGANIZZAZIONE DEL MODULO - ATTIVITA' DIDATTICHE E STUDIO - INTERESSE E SODDISFAZIONE

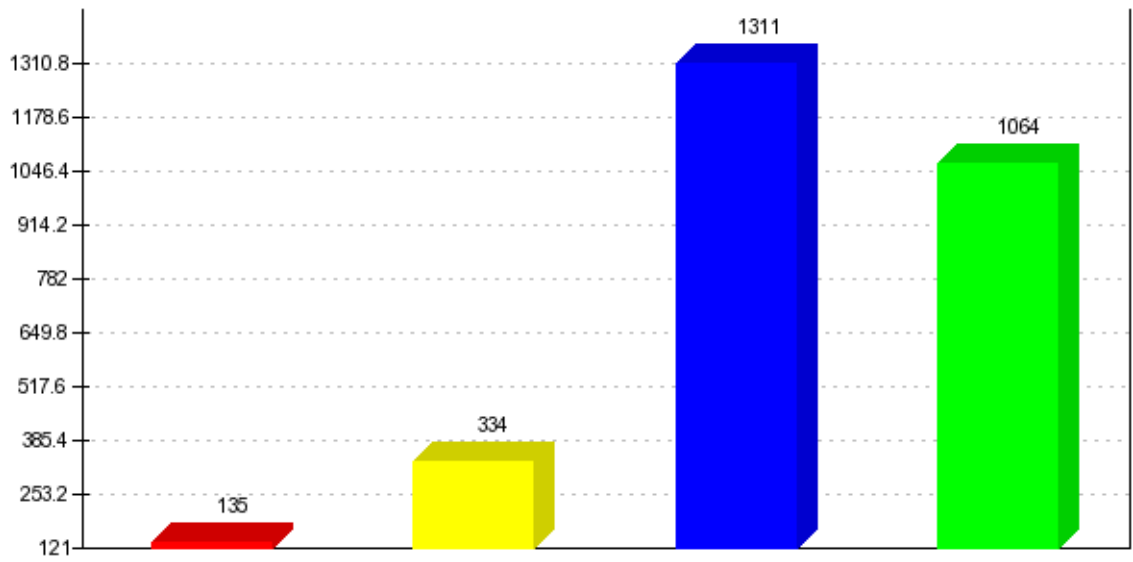
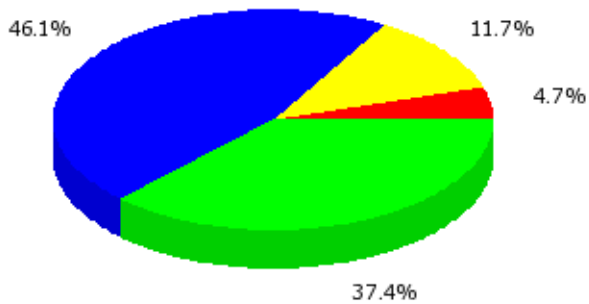
Il materiale didattico (indicato o fornito) è adeguato per lo studio della materia?

Somma giudizi: 2844
 Valor medio: 0.44
 (scala tra -1 e +1)



Dev. standard: 0.54
 Valor medio: 3.16
 (scala tra 1 e 4)
 Dev. standard: 0.81

Decisamente NO: (4.75%)
 Piu' NO che SI: (11.74%)
 Piu' SI' che NO: (46.10%)
 Decisamente SI: (37.41%)



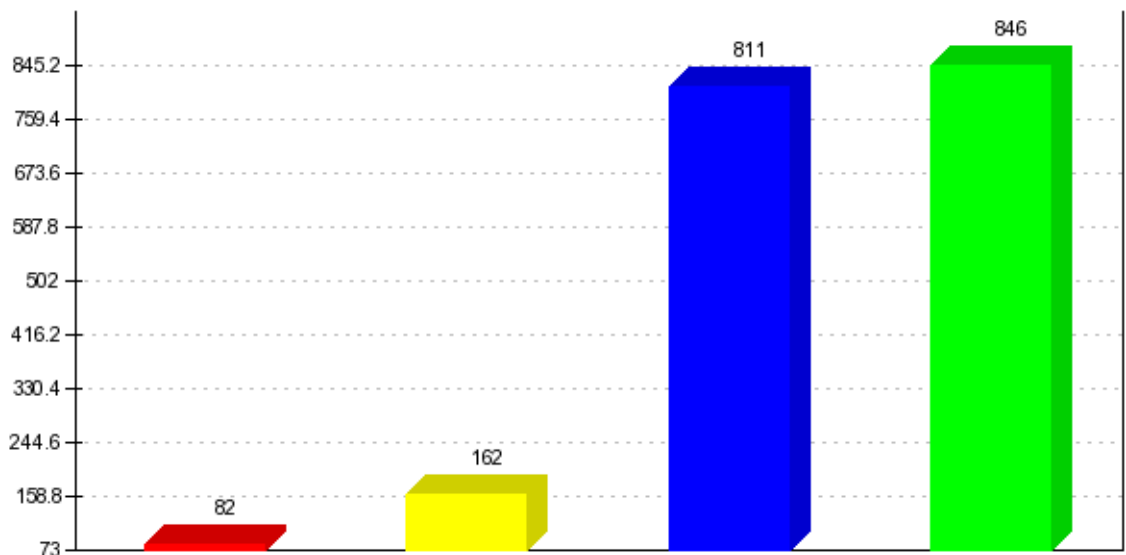
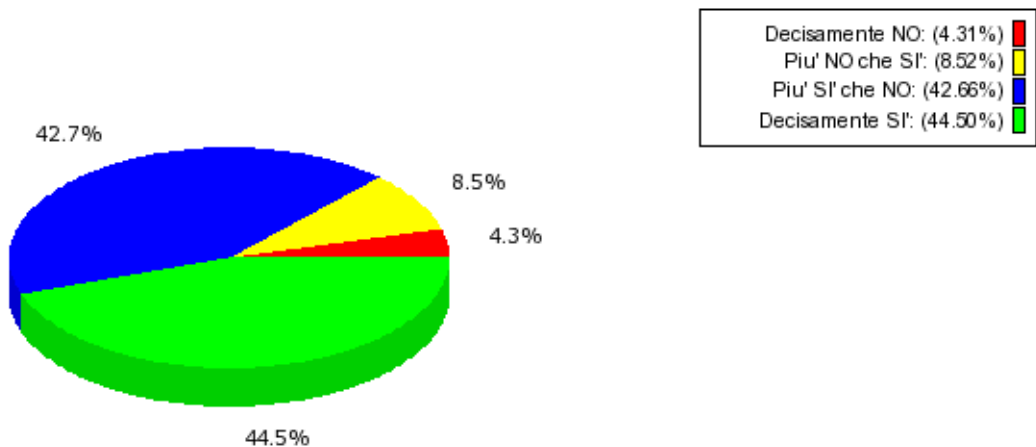
ORGANIZZAZIONE DEL MODULO - ATTIVITA' DIDATTICHE E STUDIO - INTERESSE E SODDISFAZIONE

Le attività didattiche integrative (esercitazioni, laboratori, seminari,ecc...) sono utili ai fini dell'apprendimento? (Se non sono previste attività didattiche integrative lasciare in bianco)

Somma giudizi: 1901
Valor medio: 0.52
 (scala tra -1 e +1)



Dev. standard: 0.53
 Valor medio: 3.27
 (scala tra 1 e 4)
 Dev. standard: 0.79



ORGANIZZAZIONE DEL MODULO - ATTIVITA' DIDATTICHE E STUDIO - INTERESSE E SODDISFAZIONE

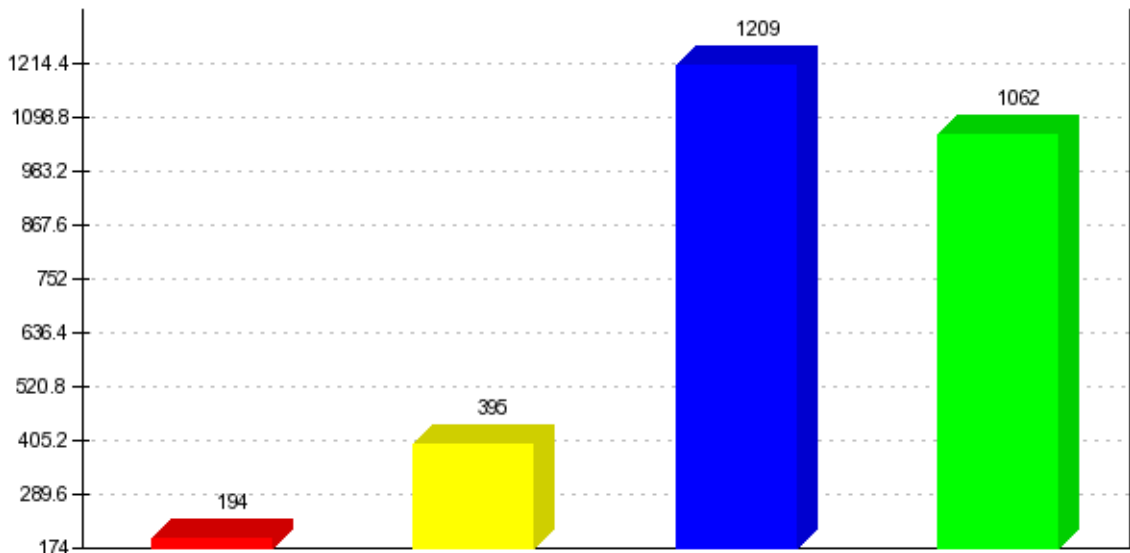
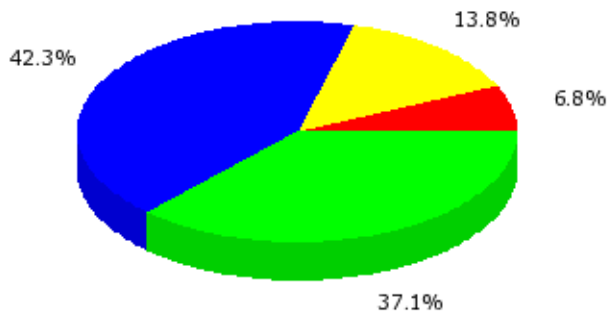
Il docente stimola/motiva l'interesse verso la disciplina?

Somma giudizi: 2860
 Valor medio: 0.40
 (scala tra -1 e +1)



Dev. standard: 0.59
 Valor medio: 3.10
 (scala tra 1 e 4)
 Dev. standard: 0.88

Decisamente NO: (6.78%)
 Piu' NO che SI: (13.81%)
 Piu' SI' che NO: (42.27%)
 Decisamente SI: (37.13%)



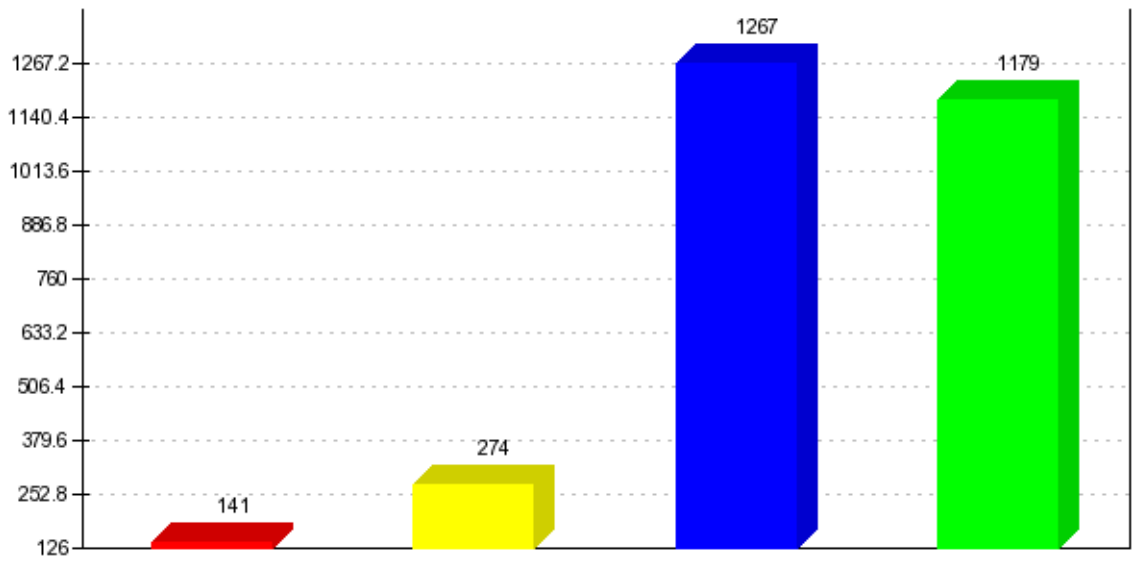
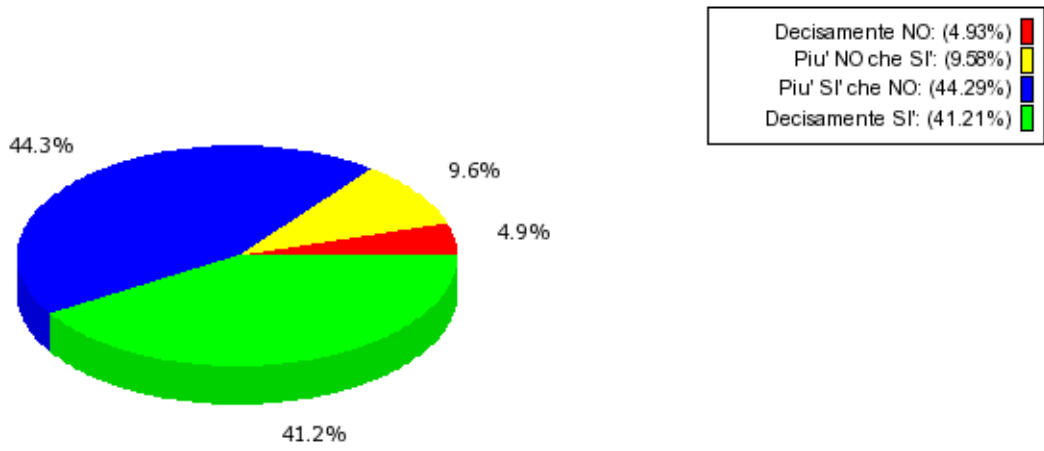
ORGANIZZAZIONE DEL MODULO - ATTIVITA' DIDATTICHE E STUDIO - INTERESSE E SODDISFAZIONE

Il docente espone gli argomenti in modo chiaro?

Somma giudizi: 2861
 Valor medio: 0.48
 (scala tra -1 e +1)



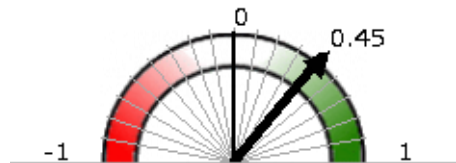
Dev. standard: 0.54
 Valor medio: 3.22
 (scala tra 1 e 4)
 Dev. standard: 0.81



ORGANIZZAZIONE DEL MODULO - ATTIVITA' DIDATTICHE E STUDIO - INTERESSE E SODDISFAZIONE

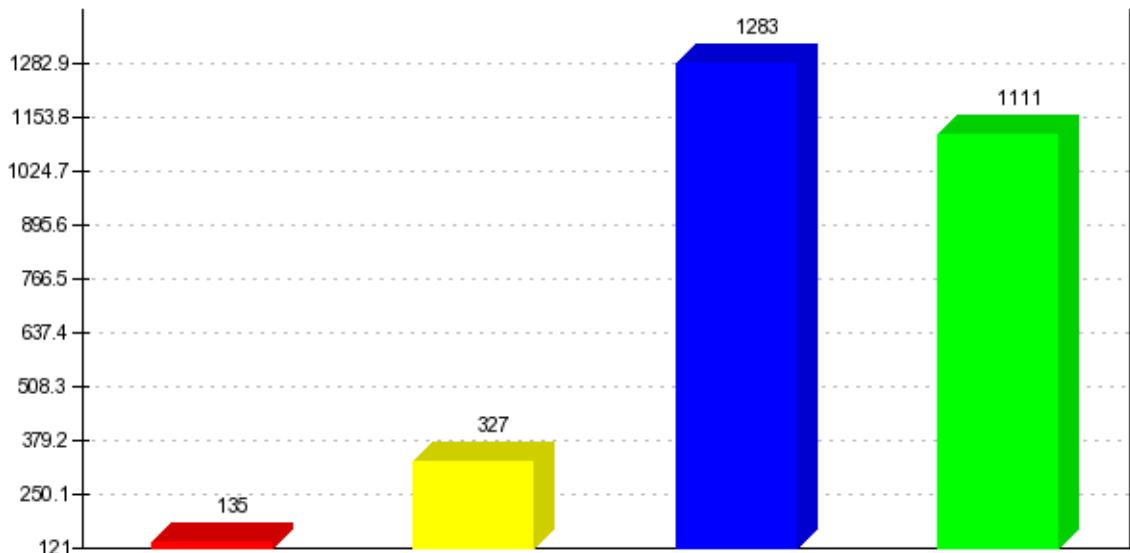
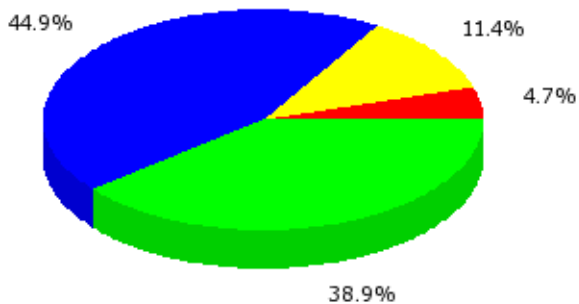
Il docente riesce ad evidenziare i contenuti fondamentali del programma?

Somma giudizi: 2856
Valor medio: 0.45
 (scala tra -1 e +1)



Dev. standard: 0.54
 Valor medio: 3.18
 (scala tra 1 e 4)
 Dev. standard: 0.81

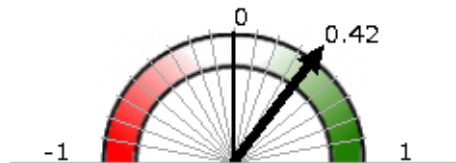
Decisamente NO: (4.73%)	■
Piu' NO che SI: (11.45%)	■
Piu' SI' che NO: (44.92%)	■
Decisamente SI: (38.90%)	■



ORGANIZZAZIONE DEL MODULO - ATTIVITA' DIDATTICHE E STUDIO - INTERESSE E SODDISFAZIONE

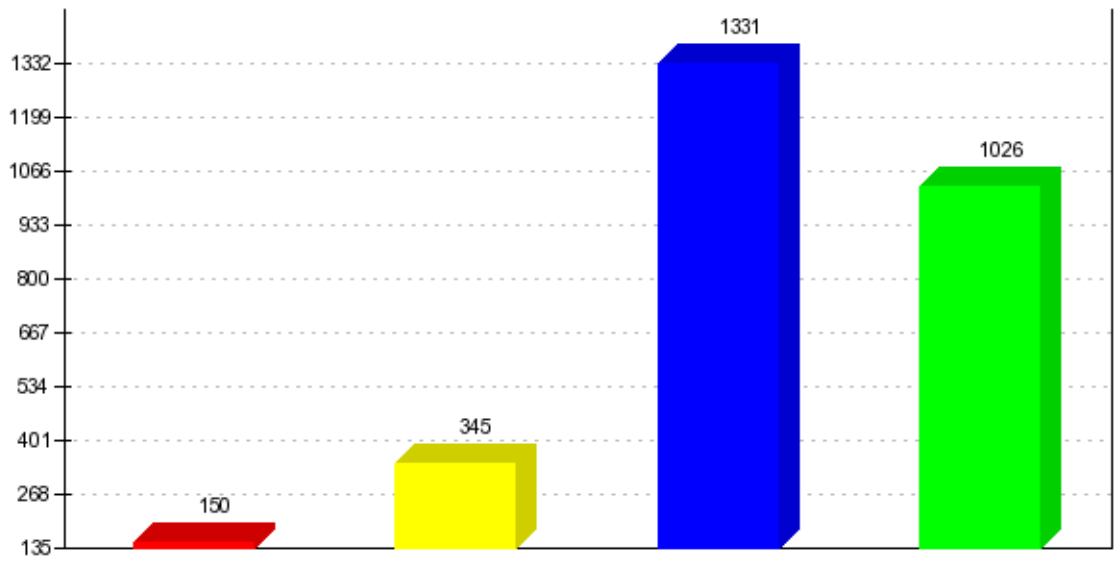
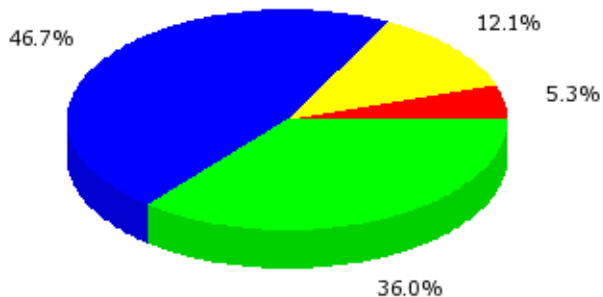
Sono complessivamente soddisfatto di come è stato svolto questo insegnamento?

Somma giudizi: 2852
 Valor medio: 0.42
 (scala tra -1 e +1)



Dev. standard: 0.55
 Valor medio: 3.13
 (scala tra 1 e 4)
 Dev. standard: 0.82

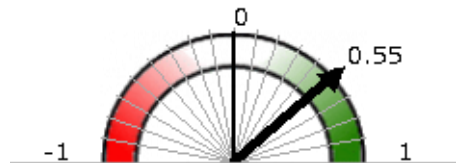
Decisamente NO: (5.26%)	■
Piu' NO che SI': (12.10%)	■
Piu' SI' che NO: (46.67%)	■
Decisamente SI': (35.97%)	■



ORGANIZZAZIONE DEL MODULO - ATTIVITA' DIDATTICHE E STUDIO - INTERESSE E SODDISFAZIONE

Sono interessato agli argomenti di questo insegnamento? (Indipendentemente da come è stato svolto)

Somma giudizi: 2843
 Valor medio: 0.55
 (scala tra -1 e +1)



Dev. standard: 0.51
 Valor medio: 3.32
 (scala tra 1 e 4)
 Dev. standard: 0.76

